

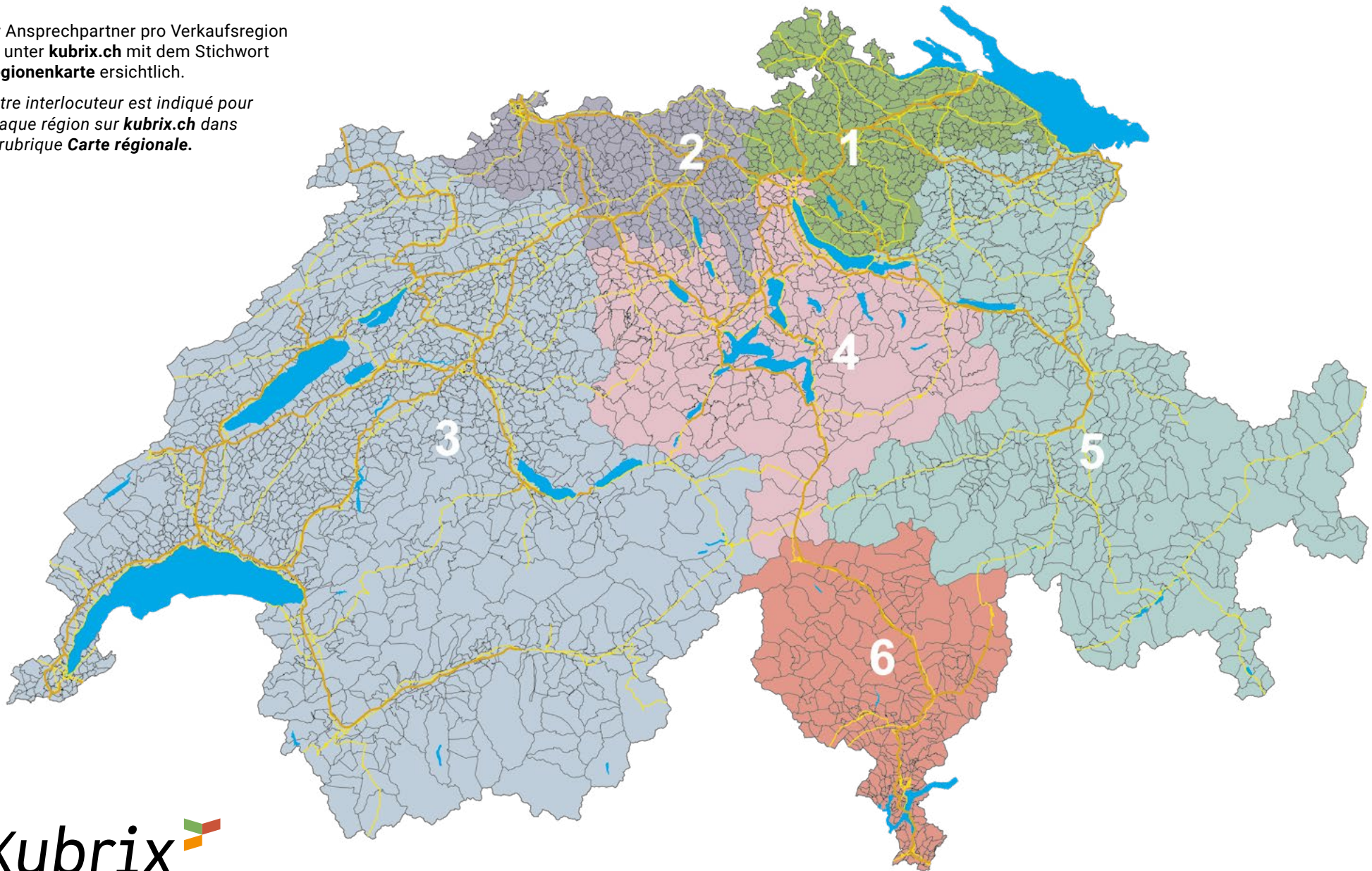


**Preisliste 2023**  
**Liste de prix 2023**

# Verkaufsregionen – Régions commerciales

Ihr Ansprechpartner pro Verkaufsregion ist unter **kubrix.ch** mit dem Stichwort **Regionenkarte** ersichtlich.

*Votre interlocuteur est indiqué pour chaque région sur **kubrix.ch** dans la rubrique **Carte régionale**.*



# Bestellungen – Commandes

## Werk Fisibach

Müliwisstrasse 2, 5467 Fisibach AG

**058 750 03 10**

## Werk Frick

Ziegeleistrasse 12, 5070 Frick AG

**058 750 03 40**

## Werk Paradies

Ziegeleistrasse 9, 8252 Schlatt TG

**058 750 03 30**

**Mail**  
**bestellung**  
**@kubrix.ch**

## Werk Pieterlen

Bürenstrasse 1, 2542 Pieterlen BE

## Werk Münchenbuchsee

Bielstrasse 97, 3053 Münchenbuchsee BE

**058 750 03 15**

## Standort Landquart

Prättigauerstrasse 1, 7302 Landquart GR

**058 750 03 20**

## Werk Hinwil

Industriestrasse 7, 8340 Hinwil ZH

**058 750 03 10**

---

## Backsteine

***Briques terre cuite***

---

## Kalksandsteine

***Briques silico-calcaires***

---

## Wärmedämmendes Einsteinmauerwerk

***Maçonnerie simple paroi thermo-isolante***

---

## Systemlösungen

***Solutions système***

---

## Mauerwerkszubehör & Werkzeuge

***Accessoires de maçonnerie & Outillage***

---

## Allgemeine Geschäftsbedingungen

***Conditions générales***



# Backsteine – Briques terre cuite

Die detaillierte Zonenliste finden Sie unter [kubrix.ch/zonenliste](https://kubrix.ch/zonenliste)

La liste détaillée des zones est disponible sur [kubrix.ch/zonenliste](https://kubrix.ch/zonenliste)

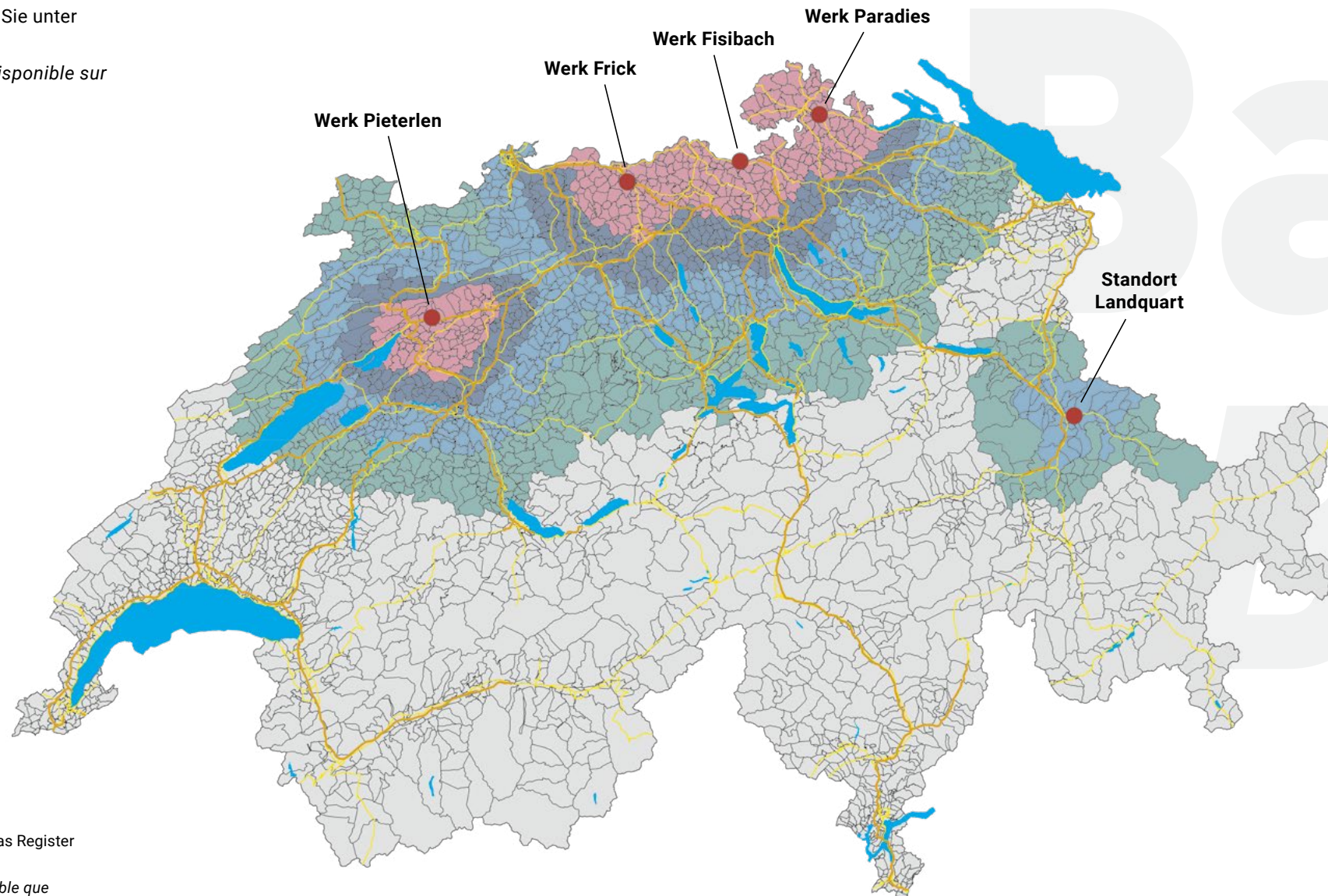


## Zoneneinteilung Zonage

-  Werkzone  
Zone usine
-  Zone 1
-  Zone 2
-  Zone 3

Ab Zone 4: Verrechnung auf Anfrage

À partir de la zone 4: facturation sur demande



**Achtung:** Diese Zonenkarte ist nur für das Register «Backsteine» gültig!

**Attention:** Cette carte de zone n'est valable que pour l'onglet «Briques terre cuite»!

---

<b>Modulsteine – <i>Briques module</i></b>	<b>6</b>
<b>Modulsteine plan geschliffen – <i>Briques module réctifiés</i></b>	<b>8</b>
<b>Anschlagsteine – <i>Briques d'embrasure</i></b>	<b>8</b>
<b>PESO Backsteine – <i>Briques PESO</i></b>	<b>10</b>
<b>Spezialsteine – <i>Briques spéciales</i></b>	<b>10</b>
<b>Lehmsteine, Grünlinge ungebrannt, trocken – <i>Briques d'argile, verte non cuite, sèche</i></b>	<b>14</b>
<b>b-Inside Backsteine – <i>Briques b-Inside</i></b>	<b>16</b>
<b>Densit – <i>Densit</i></b>	<b>16</b>

Backsteine für Standardmauerwerk, Qualität nach SIA-Norm 266:2015,  
deklariert nach EN 771-1:2011 + A1:2015

*Briques pour maçonnerie standard, qualité selon norme SIA 266:2015,  
déclarée selon EN 771-1:2011 +A1:2015*

Artikel Article	Format Format		Mörtel Mortier	Preis Prix		Transportkosten Frais de transport							
						WKZ Zone usine		Zone 1		Zone 2		Zone 3	
	L/B/H, mm L/L/H, mm	Stk./m <sup>2</sup> pcs./m <sup>2</sup>	l/m <sup>2</sup>	CHF/1'000	CHF/m <sup>2</sup>	CHF/1'000	CHF/m <sup>2</sup>	CHF/1'000	CHF/m <sup>2</sup>	CHF/1'000	CHF/m <sup>2</sup>	CHF/1'000	CHF/m <sup>2</sup>

## Modulsteine – Briques module

Grundformen, Höhe 19 cm Hauteur des formes de base 19 cm													
B 7.5/19	290/75/190	16.7	14.0	1'029.00	17.18	86.00	1.44	106.00	1.77	138.00	2.30	177.00	2.96
B 10/19	290/100/190	16.7	19.0	1'269.00	21.19	106.00	1.77	130.00	2.17	170.00	2.84	217.00	3.62
B 12.5/19**	290/125/190	16.7	23.0	1'444.00	24.11	117.00	1.95	143.00	2.39	186.00	3.11	239.00	3.99
B 15/19**	290/150/190	16.7	27.0	1'725.00	28.81	131.00	2.19	161.00	2.69	210.00	3.51	269.00	4.49
B 17.5/19**	290/175/190	16.7	32.0	2'041.00	34.08	157.00	2.62	192.00	3.21	251.00	4.19	321.00	5.36
B 20/19	290/200/190	16.7	36.0	2'524.00	42.15	176.00	2.94	215.00	3.59	281.00	4.69	360.00	6.01
B 25/19	290/250/190	16.7	45.0	3'154.00	52.67	222.00	3.71	253.00	4.23	355.00	5.93	455.00	7.60
Grundformen, Höhe 24 cm Hauteur des formes de base 24 cm													
B 10/24	290/100/240	13.3	17.0	1'611.00	21.43	133.00	1.77	151.00	2.01	212.00	2.82	272.00	3.62
B 12.5/24**	290/125/240	13.3	21.0	1'853.00	24.64	145.00	1.93	178.00	2.37	232.00	3.09	298.00	3.96
B 15/24**	290/150/240	13.3	25.0	2'268.00	30.16	171.00	2.27	194.00	2.58	273.00	3.63	349.00	4.64
B 17.5/24**	290/175/240	13.3	29.0	2'621.00	34.86	208.00	2.77	254.00	3.38	332.00	4.42	425.00	5.65
Ausgleichsteine, Höhe 14 cm Hauteur briques d'arasée 14 cm													
B 7.5/14	290/75/140	22.2	17.0	849.00	18.85	61.00	1.35	74.00	1.64	97.00	2.15	124.00	2.75
B 10/14	290/100/140	22.2	22.0	1'049.00	23.29	76.00	1.69	93.00	2.06	122.00	2.71	156.00	3.46
B 12.5/14	290/125/140	22.2	28.0	1'309.00	29.06	89.00	1.98	108.00	2.40	142.00	3.15	182.00	4.04
B 15/14	290/150/140	22.2	33.0	1'571.00	34.88	96.00	2.13	117.00	2.60	153.00	3.40	196.00	4.35
B 17.5/14	290/175/140	22.2	38.0	1'832.00	40.67	122.00	2.71	149.00	3.31	194.00	4.31	249.00	5.53
B 20/14	290/200/140	22.2	44.0	2'094.00	46.49	140.00	3.11	171.00	3.80	223.00	4.95	286.00	6.35
B 25/14	290/250/140	22.2	55.0	2'616.00	58.08	169.00	3.75	192.00	4.26	270.00	5.99	345.00	7.66
Ausgleichsteine, Höhe 9 cm Hauteur briques d'arasée 9 cm													
B 10/9	290/100/90			918.00		49.00		60.00		79.00		101.00	
B 12.5/9	290/125/90			1'146.00		57.00		69.00		91.00		116.00	
B 15/9	290/150/90			1'376.00		63.00		77.00		101.00		129.00	
B 17.5/9	290/175/90			1'607.00		78.00		96.00		125.00		160.00	
B 20/9	290/200/90			1'836.00		87.00		106.00		139.00		178.00	

\* Beim Standort Landquart wird zum Verkaufspreis der Zone 2 ein Transportaufschlag dazu verrechnet. – Pour le site de Landquart, un supplément de transport est ajouté au prix de vente de la zone 2.

\*\* Auf Anfrage auch mit Nut + Kamm lieferbar (nur ab Pieterlen) – Egalement disponible avec rainure + peigne sur demande (uniquement chez Pieterlen)

Artikel Article	Ladeliste nach Produktionswerk Liste de chargement par usine de production															
	Frick			Paradies			Fisibach			Pieterlen			Landquart*			
	kg/Stk. kg/pcs.	Stk./Pal. pcs./pal.	m <sup>2</sup> /Pal. m <sup>2</sup> /pal.	kg/Stk. kg/pcs.	Stk./Pal. pcs./pal.	m <sup>2</sup> /Pal. m <sup>2</sup> /pal.	kg/Stk. kg/pcs.	Stk./Pal. pcs./pal.	m <sup>2</sup> /Pal. m <sup>2</sup> /pal.	kg/Stk. kg/pcs.	Stk./Pal. pcs./pal.	m <sup>2</sup> /Pal. m <sup>2</sup> /pal.	kg/Stk. kg/pcs.	Stk./Pal. pcs./pal.	m <sup>2</sup> /Pal. m <sup>2</sup> /pal.	
B 7.5/19	4.60	223	<b>13.35</b>	4.59	205	<b>12.28</b>	4.70	230	<b>13.77</b>	–	–	–	–	–	–	
B 10/19	5.80	171	<b>10.24</b>	5.47	149	<b>8.92</b>	5.80	172	<b>10.30</b>	6.50	172	<b>10.30</b>	5.47	149	<b>8.92</b>	
B 12.5/19**	6.40	137	<b>8.20</b>	6.00	125	<b>7.49</b>	7.10	165	<b>9.88</b>	7.50	172	<b>10.30</b>	6.00	125	<b>7.49</b>	
B 15/19**	7.30	120	<b>7.19</b>	7.30	100	<b>5.99</b>	7.80	146	<b>8.74</b>	8.33	136	<b>8.14</b>	7.30	100	<b>5.99</b>	
B 17.5/19**	9.20	103	<b>6.17</b>	8.30	91	<b>5.45</b>	9.50	105	<b>6.29</b>	9.80	116	<b>6.95</b>	8.30	91	<b>5.45</b>	
B 20/19	10.40	86	<b>5.15</b>	9.80	77	<b>4.61</b>	10.70	110	<b>6.59</b>	11.44	98	<b>5.87</b>	9.80	77	<b>4.61</b>	
B 25/19	12.40	80	<b>4.79</b>	11.30	65	<b>3.89</b>	–	–	–	13.50	76	<b>4.55</b>	–	–	–	
B 10/24	8.10	136	<b>10.23</b>	6.85	116	<b>8.72</b>	–	–	–	–	–	–	–	–	–	
B 12.5/24**	8.40	110	<b>8.27</b>	7.50	104	<b>7.82</b>	–	–	–	9.38	124	<b>9.32</b>	–	–	–	
B 15/24**	9.40	96	<b>7.22</b>	9.30	79	<b>5.94</b>	–	–	–	10.68	110	<b>8.27</b>	–	–	–	
B 17.5/24**	12.80	82	<b>6.17</b>	10.87	73	<b>5.49</b>	–	–	–	12.92	94	<b>7.07</b>	–	–	–	
B 7.5/14	3.40	312	<b>14.05</b>	3.38	288	<b>12.97</b>	3.70	301	<b>13.56</b>	–	–	–	–	–	–	
B 10/14	4.70	240	<b>10.81</b>	4.02	210	<b>9.46</b>	4.20	224	<b>10.09</b>	3.61	224	<b>10.09</b>	–	–	–	
B 12.5/14	4.80	192	<b>8.65</b>	4.30	186	<b>8.38</b>	5.20	210	<b>9.46</b>	5.39	208	<b>9.37</b>	4.30	186	<b>8.38</b>	
B 15/14	5.50	168	<b>7.57</b>	5.40	141	<b>6.35</b>	6.20	196	<b>8.83</b>	6.20	160	<b>7.21</b>	5.40	141	<b>6.35</b>	
B 17.5/14	7.20	144	<b>6.49</b>	6.20	126	<b>5.68</b>	6.70	147	<b>6.62</b>	6.69	152	<b>6.85</b>	6.20	126	<b>5.68</b>	
B 20/14	7.40	93	<b>4.19</b>	7.30	108	<b>4.86</b>	7.80	140	<b>6.31</b>	8.46	132	<b>5.95</b>	–	–	–	
B 25/14	9.80	105	<b>4.73</b>	8.60	90	<b>4.05</b>	–	–	–	–	–	–	8.60	90	<b>4.05</b>	
B 10/9	2.60	298		2.50	298		2.70	335		–	–		–	–		
B 12.5/9	3.30	275		2.80	276		3.40	259		3.69	268		2.80	276		
B 15/9	3.70	240		3.50	212		3.90	222		3.82	228		3.50	212		
B 17.5/9	4.60	206		4.00	186		4.50	186		5.18	188		4.00	186		
B 20/9	4.70	154		4.80	156		5.20	186		–	–		–	–		

Artikel Article	Format Format		Mörtel Mortier	Preis Prix		Transportkosten Frais de transport							
						WKZ Zone usine		Zone 1		Zone 2		Zone 3	
	L/B/H, mm L/L/H, mm	Stk./m <sup>2</sup> pcs./m <sup>2</sup>	l/m <sup>2</sup>	CHF/1'000	CHF/m <sup>2</sup>	CHF/1'000	CHF/m <sup>2</sup>	CHF/1'000	CHF/m <sup>2</sup>	CHF/1'000	CHF/m <sup>2</sup>	CHF/1'000	CHF/m <sup>2</sup>

## Modulsteine – Briques module

Ausgleichsteine, Höhe 6.5 cm Hauteur briques d'arasée 6.5 cm													
B 10/6.5	290/100/65			<b>877.00</b>		<b>37.00</b>		<b>45.00</b>		<b>58.00</b>		<b>75.00</b>	
B 12.5/6.5	290/125/65			<b>1'097.00</b>		<b>41.00</b>		<b>50.00</b>		<b>66.00</b>		<b>84.00</b>	
B 15/6.5	290/150/65			<b>1'317.00</b>		<b>47.00</b>		<b>57.00</b>		<b>75.00</b>		<b>96.00</b>	
B 17.5/6.5	290/175/65			<b>1'534.00</b>		<b>57.00</b>		<b>70.00</b>		<b>91.00</b>		<b>117.00</b>	
B 20/6.5	290/200/65			<b>1'754.00</b>		<b>64.00</b>		<b>78.00</b>		<b>102.00</b>		<b>131.00</b>	

## Modulsteine plan geschliffen – Briques module réctifiés

Pmodul Pmodul													
B 12.5/24.9	490/125/249	8.0	inkl.	<b>3'533.00</b>	28.26	<b>246.00</b>	1.97	<b>308.00</b>	2.46	<b>394.00</b>	3.15	<b>515.00</b>	4.12
B 15/24.9	490/150/249	8.0	inkl.	<b>4'242.00</b>	33.94	<b>273.00</b>	2.18	<b>353.00</b>	2.82	<b>456.00</b>	3.65	<b>572.00</b>	4.58
B 17.5/24.9	490/175/249	8.0	inkl.	<b>4'947.00</b>	39.58	<b>319.00</b>	2.55	<b>399.00</b>	3.19	<b>522.00</b>	4.18	<b>670.00</b>	5.36

## Anschlagsteine – Briques d'embrasure

Grundformen, Höhe 19 cm Hauteur des formes de base 19 cm													
B 17.5/19 LA	290/175/190			<b>3'351.00</b>		<b>129.00</b>		<b>158.00</b>		<b>206.00</b>		<b>264.00</b>	
B 19.5/19 LA	290/195/190			<b>3'733.00</b>		<b>168.00</b>		<b>205.00</b>		<b>268.00</b>		<b>343.00</b>	
B 20/19 LA	290/200/190			<b>3'829.00</b>		<b>183.00</b>		<b>224.00</b>		<b>293.00</b>		<b>375.00</b>	
B 25/19 LA	290/250/190			<b>5'005.00</b>		<b>211.00</b>		<b>258.00</b>		<b>337.00</b>		<b>432.00</b>	

\* Beim Standort Landquart wird zum Verkaufspreis der Zone 2 ein Transportaufschlag dazu verrechnet. – Pour le site de Landquart, un supplément de transport est ajouté au prix de vente de la zone 2.



Artikel Article	Ladeliste nach Produktionswerk Liste de chargement par usine de production														
	Frick			Paradies			Fisibach			Pieterlen			Landquart*		
	kg/Stk. kg/pcs.	Stk./Pal. pcs./pal.	m <sup>2</sup> /Pal. m <sup>2</sup> /pal.	kg/Stk. kg/pcs.	Stk./Pal. pcs./pal.	m <sup>2</sup> /Pal. m <sup>2</sup> /pal.	kg/Stk. kg/pcs.	Stk./Pal. pcs./pal.	m <sup>2</sup> /Pal. m <sup>2</sup> /pal.	kg/Stk. kg/pcs.	Stk./Pal. pcs./pal.	m <sup>2</sup> /Pal. m <sup>2</sup> /pal.	kg/Stk. kg/pcs.	Stk./Pal. pcs./pal.	m <sup>2</sup> /Pal. m <sup>2</sup> /pal.
B 10/6.5	1.90	420		1.87	420		2.00	446		–	–		–	–	
B 12.5/6.5	2.20	336		2.10	372		2.40	343		2.20	377		2.10	372	
B 15/6.5	2.80	280		2.41	294		2.70	297		2.70	321		2.41	294	
B 17.5/6.5	3.40	280		2.90	256		3.20	246		3.21	265		2.90	256	
B 20/6.5	3.30	216		3.26	216		3.70	246		–	–		–	–	
B 12.5/24.9	–	–	–	14.80	64	<b>8.00</b>	–	–	–	–	–	–	–	–	–
B 15/24.9	–	–	–	16.60	56	<b>7.00</b>	–	–	–	–	–	–	–	–	–
B 17.5/24.9	–	–	–	19.60	48	<b>6.00</b>	–	–	–	–	–	–	–	–	–
B 17.5/19 LA	9.90	103		7.10	103		–	–		8.00	102		–	–	
B 19.5/19 LA	–	–		9.30	80		–	–		–	–		–	–	
B 20/19 LA	10.20	100		–	–		–	–		10.20	100		–	–	
B 25/19 LA	–	–		11.70	60		–	–		–	–		–	–	

Artikel Article	Format Format		Mörtel Mortier	Preis Prix		Transportkosten Frais de transport							
						WKZ Zone usine		Zone 1		Zone 2		Zone 3	
	L/B/H, mm L/L/H, mm	Stk./m <sup>2</sup> pcs./m <sup>2</sup>	l/m <sup>2</sup>	CHF/1'000	CHF/m <sup>2</sup>	CHF/1'000	CHF/m <sup>2</sup>	CHF/1'000	CHF/m <sup>2</sup>	CHF/1'000	CHF/m <sup>2</sup>	CHF/1'000	CHF/m <sup>2</sup>

## PESO Backsteine – Briques PESO

schalldämmend mit erhöhten Festigkeiten. Mauerwerksdruckfestigkeit  $f_{yk} > 13 \text{ N/mm}^2$   
insonorisantes avec une résistance accrue. Résistance à la compression de la maçonnerie  $f_{yk} > 13 \text{ N/mm}^2$

Grundformen, Höhe 14 cm Hauteur des formes de base 14 cm													
B 12.5/14 PESO	290/125/140	22.2	28.0	1'548.00	34.37	146.00	3.24	178.00	3.95	233.00	5.17	298.00	6.62
B 15/14 PESO	290/150/140	22.2	33.0	1'854.00	41.16	164.00	3.64	201.00	4.46	262.00	5.82	336.00	7.46
B 17.5/14 PESO	290/175/140	22.2	38.0	2'156.00	47.86	194.00	4.31	238.00	5.28	310.00	6.88	398.00	8.84
B 20/14 PESO	290/200/140	22.2	43.0	2'474.00	54.92	222.00	4.93	272.00	6.04	355.00	7.88	455.00	10.10
Ausgleichsteine, Höhe 9 cm Hauteur des briques de nivellement 9 cm													
B 12.5/9 PESO	290/125/90	33.3	31.0	1'095.00	36.46	87.00	2.90	107.00	3.56	140.00	4.66	179.00	5.96
B 15/9 PESO	290/150/90	33.3	37.0	1'472.00	49.02	101.00	3.36	124.00	4.13	162.00	5.39	207.00	6.89
B 17.5/9 PESO	290/175/90	33.3	43.0	1'718.00	57.21	117.00	3.90	144.00	4.80	187.00	6.23	240.00	7.99
B 20/9 PESO	290/200/90	33.3	49.0	1'962.00	65.33	137.00	4.56	167.00	5.56	218.00	7.26	280.00	9.32

## Spezialsteine – Briques spéciales

Vollbacksteine Briques pleines													
B 30/9	300/90/60	46.0		1'185.00	54.51	48.00	2.21	59.00	2.71	77.00	3.54	99.00	4.55
B 25/12	250/120/60	55.0		1'288.00	70.84	53.00	2.92	65.00	3.58	85.00	4.68	109.00	6.00
B 32/12	320/120/60	43.3		1'597.00	69.15	75.00	3.25	91.00	3.94	119.00	5.15	153.00	6.62
Zelltonplatten Briques planelles Zellton													
ZP 6/40	400/60/250	9.4	9.0	3'399.00	31.95	129.00	1.21	146.00	1.37	205.00	1.93	263.00	2.47
ZP 8/40	400/80/250	9.4	11.0	3'842.00	36.11	163.00	1.53	199.00	1.87	260.00	2.44	333.00	3.13
Tonverkleideplatten Planelles terre-cuite													
VP 4/40	400/40/250	9.4	6.0	4'033.00	37.91	74.00	0.70	90.00	0.85	118.00	1.11	151.00	1.42

\* Beim Standort Landquart wird zum Verkaufspreis der Zone 2 ein Transportaufschlag dazu verrechnet. – Pour le site de Landquart, un supplément de transport est ajouté au prix de vente de la zone 2.

Artikel Article	Ladeliste nach Produktionswerk Liste de chargement par usine de production															
	Frick			Paradies			Fisibach			Pieterlen			Landquart*			
	kg/Stk. kg/pcs.	Stk./Pal. pcs./pal.	m <sup>2</sup> /Pal. m <sup>2</sup> /pal.	kg/Stk. kg/pcs.	Stk./Pal. pcs./pal.	m <sup>2</sup> /Pal. m <sup>2</sup> /pal.	kg/Stk. kg/pcs.	Stk./Pal. pcs./pal.	m <sup>2</sup> /Pal. m <sup>2</sup> /pal.	kg/Stk. kg/pcs.	Stk./Pal. pcs./pal.	m <sup>2</sup> /Pal. m <sup>2</sup> /pal.	kg/Stk. kg/pcs.	Stk./Pal. pcs./pal.	m <sup>2</sup> /Pal. m <sup>2</sup> /pal.	
B 12.5/14 PESO	8.10	160	<b>7.21</b>	8.20	160	<b>7.21</b>	7.50	159	<b>7.16</b>	7.80	160	<b>7.21</b>	8.20	160	<b>7.21</b>	
B 15/14 PESO	9.20	120	<b>5.41</b>	9.30	105	<b>4.73</b>	8.80	135	<b>6.08</b>	8.65	132	<b>5.95</b>	9.30	105	<b>4.73</b>	
B 17.5/14 PESO	10.80	126	<b>5.68</b>	10.10	88	<b>3.96</b>	10.10	114	<b>5.14</b>	10.30	108	<b>4.86</b>	10.10	88	<b>3.96</b>	
B 20/14 PESO	12.80	100	<b>4.50</b>	11.30	70	<b>3.15</b>	11.60	114	<b>5.14</b>	10.60	104	<b>4.68</b>	11.30	70	<b>3.15</b>	
B 12.5/9 PESO	5.30	200	<b>6.01</b>	–	–	–	–	–	–	4.60	216	<b>6.49</b>	–	–	–	
B 15/9 PESO	6.00	192	<b>5.77</b>	5.60	165	<b>4.95</b>	5.80	201	<b>6.04</b>	–	–	–	5.60	165	<b>4.95</b>	
B 17.5/9 PESO	7.10	160	<b>4.80</b>	6.50	137	<b>4.11</b>	6.40	168	<b>5.05</b>	–	–	–	6.50	137	<b>4.11</b>	
B 20/9 PESO	8.20	160	<b>4.80</b>	7.30	110	<b>3.30</b>	7.30	132	<b>3.96</b>	–	–	–	7.30	110	<b>3.30</b>	
B 30/9	2.80	360	<b>7.83</b>	–	–	–	–	–	–	–	–	–	–	–	–	
B 25/12	3.20	400	<b>7.27</b>	–	–	–	–	–	–	–	–	–	–	–	–	
B 32/12	4.20	320	<b>7.39</b>	–	–	–	–	–	–	–	–	–	–	–	–	
ZP 6/40	6.90	132	<b>14.04</b>	–	–	–	–	–	–	6.90	132	<b>14.04</b>	–	–	–	
ZP 8/40	8.40	102	<b>10.85</b>	–	–	–	–	–	–	8.40	102	<b>10.85</b>	–	–	–	
VP 4/40	4.11	224	<b>23.83</b>	–	–	–	–	–	–	–	–	–	–	–	–	

Artikel Article	Format Format		Mörtel Mortier	Preis Prix		Transportkosten Frais de transport								
						WKZ Zone usine	Zone 1		Zone 2		Zone 3			
	L/B/H, mm L/L/H, mm	Stk./m <sup>2</sup> pcs./m <sup>2</sup>	l/m <sup>2</sup>	CHF/1'000	CHF/m <sup>2</sup>	CHF/1'000	CHF/m <sup>2</sup>	CHF/1'000	CHF/m <sup>2</sup>	CHF/1'000	CHF/m <sup>2</sup>	CHF/1'000	CHF/m <sup>2</sup>	

## Spezialsteine – Briques spéciales

### Rundlochsteine für Kellerböden

#### Briques fond de cave trou rond

B 12/6	250/120/60	34.0		<b>1'473.00</b>	50.08	<b>38.00</b>	1.29	<b>47.00</b>	1.60	<b>61.00</b>	2.07	<b>79.00</b>	2.69
--------	------------	------	--	-----------------	-------	--------------	------	--------------	------	--------------	------	--------------	------

### FORTE Backsteine für bewehrtes Mauerwerk

#### Briques FORTE pour maçonnerie armée

B 15/19 FORTE	290/150/190	16.7	55.0	<b>2'485.00</b>	41.50	<b>160.00</b>	2.67	<b>208.00</b>	3.47	<b>260.00</b>	4.34	<b>334.00</b>	5.58
---------------	-------------	------	------	-----------------	-------	---------------	------	---------------	------	---------------	------	---------------	------

B 17.5/19 FORTE	290/175/190	16.7	62.0	<b>2'887.00</b>	48.21	<b>191.00</b>	3.19	<b>249.00</b>	4.16	<b>311.00</b>	5.19	<b>400.00</b>	6.68
-----------------	-------------	------	------	-----------------	-------	---------------	------	---------------	------	---------------	------	---------------	------

### RE Backsteine für orthogonal bewehrtes Mauerwerk\*\*

#### Briques RE pour ferrailage octogonal\*\*

B 12.5/19 RE	300/125/190	16.7	48.0	<b>2'438.00</b>	40.71	<b>123.00</b>	2.05	<b>161.00</b>	2.69	<b>201.00</b>	3.36	<b>258.00</b>	4.31
--------------	-------------	------	------	-----------------	-------	---------------	------	---------------	------	---------------	------	---------------	------

B 15/19 RE	300/150/190	16.7	55.0	<b>2'939.00</b>	49.08	<b>160.00</b>	2.67	<b>208.00</b>	3.47	<b>260.00</b>	4.34	<b>334.00</b>	5.58
------------	-------------	------	------	-----------------	-------	---------------	------	---------------	------	---------------	------	---------------	------

B 17.5/19 RE	300/175/190	16.7	62.0	<b>3'433.00</b>	57.33	<b>191.00</b>	3.19	<b>249.00</b>	4.16	<b>311.00</b>	5.19	<b>400.00</b>	6.68
--------------	-------------	------	------	-----------------	-------	---------------	------	---------------	------	---------------	------	---------------	------

### Backsteine mit erhöhten Festigkeiten

#### Briques haute résistance

B 15/19 EF	290/150/190	16.7	27.0	<b>2'703.00</b>	45.14	<b>170.00</b>	2.84	<b>208.00</b>	3.47	<b>271.00</b>	4.53	<b>347.00</b>	5.79
------------	-------------	------	------	-----------------	-------	---------------	------	---------------	------	---------------	------	---------------	------

B 17.5/19 EF	290/175/190	16.7	32.0	<b>3'154.00</b>	52.67	<b>205.00</b>	3.42	<b>250.00</b>	4.18	<b>327.00</b>	5.46	<b>419.00</b>	7.00
--------------	-------------	------	------	-----------------	-------	---------------	------	---------------	------	---------------	------	---------------	------

### Seismo Backsteine mit erhöhten Festigkeiten

#### Briques terre cuite Seismo parasismiques, haute résistance

B 17.5/19	290/175/190	16.7	32.0	<b>2'197.00</b>	36.69	<b>170.00</b>	2.84	<b>208.00</b>	3.47	<b>272.00</b>	4.54	<b>349.00</b>	5.83
-----------	-------------	------	------	-----------------	-------	---------------	------	---------------	------	---------------	------	---------------	------

\* Beim Standort Landquart wird zum Verkaufspreis der Zone 2 ein Transportaufschlag dazu verrechnet. – Pour le site de Landquart, un supplément de transport est ajouté au prix de vente de la zone 2.

\*\* Auf Anfrage (Handelswaren), Lieferfristen ca. 5–10 Arbeitstage. – Sur demande (produit commercial), délais de livraison environ 5 à 10 jours ouvrables.



Artikel Article	Ladeliste nach Produktionswerk Liste de chargement par usine de production														
	Frick			Paradies			Fisibach			Pieterlen			Landquart*		
	kg/Stk. kg/pcs.	Stk./Pal. pcs./pal.	m <sup>2</sup> /Pal. m <sup>2</sup> /pal.	kg/Stk. kg/pcs.	Stk./Pal. pcs./pal.	m <sup>2</sup> /Pal. m <sup>2</sup> /pal.	kg/Stk. kg/pcs.	Stk./Pal. pcs./pal.	m <sup>2</sup> /Pal. m <sup>2</sup> /pal.	kg/Stk. kg/pcs.	Stk./Pal. pcs./pal.	m <sup>2</sup> /Pal. m <sup>2</sup> /pal.	kg/Stk. kg/pcs.	Stk./Pal. pcs./pal.	m <sup>2</sup> /Pal. m <sup>2</sup> /pal.
B 12/6	2.60	450	<b>13.24</b>	–	–	–	–	–	–	–	–	–	–	–	–
B 15/19 FORTE	–	–	–	–	–	–	8.00	105	<b>6.29</b>	8.00	105	<b>6.29</b>	–	–	–
B 17.5/19 FORTE	–	–	–	–	–	–	8.80	105	<b>6.29</b>	8.80	105	<b>6.29</b>	–	–	–
B 12.5/19 RE	6.00	128	<b>7.66</b>	6.00	128	<b>7.66</b>	6.00	128	<b>7.66</b>	6.00	128	<b>7.66</b>	6.00	128	<b>7.66</b>
B 15/19 RE	7.80	112	<b>6.70</b>	7.80	112	<b>6.70</b>	7.80	112	<b>6.70</b>	7.80	112	<b>6.70</b>	7.80	112	<b>6.70</b>
B 17.5/19 RE	9.00	96	<b>5.74</b>	9.00	96	<b>5.74</b>	9.00	96	<b>5.74</b>	9.00	96	<b>5.74</b>	9.00	96	<b>5.74</b>
B 15/19 EF	–	–	–	–	–	–	–	–	–	9.70	116	<b>6.95</b>	–	–	–
B 17.5/19 EF	–	–	–	–	–	–	–	–	–	10.00	116	<b>6.95</b>	–	–	–
B 17.5/19	–	–	–	10.00	91	<b>5.45</b>	–	–	–	–	–	–	–	–	–

Artikel Article	Format Format		Preis Prix		Transportkosten Frais de transport								
					WKZ Zone usine	Zone 1		Zone 2		Zone 3			
	L/B/H, mm L/L/H, mm	Stk./m <sup>2</sup> pcs./m <sup>2</sup>	CHF/1'000	CHF/m <sup>2</sup>	CHF/1'000	CHF/m <sup>2</sup>	CHF/1'000	CHF/m <sup>2</sup>	CHF/1'000	CHF/m <sup>2</sup>	CHF/1'000	CHF/m <sup>2</sup>	

## Lehmsteine, Grünlinge ungebrannt, trocken – Briques d'argile, verte non cuite, sèche

Vollbacksteine*/** Briques pleines*/**												
B 25/12	250/120/60	55.0	980.00	53.90	76.00	4.18	93.00	5.12	122.00	6.71	156.00	8.58
NF 24/11.5/7.1	240/115/71	50.0	1'068.00	53.40	89.00	4.45	108.00	5.40	142.00	7.10	182.00	9.10
DF 24/11.5/5.2	240/115/52	66.0	874.00	57.68	61.00	4.03	74.00	4.88	97.00	6.40	124.00	8.18
PESO Backsteine – Grundformen, Höhe 14 cm*/** Briques PESO – Hauteur des formes de base 14 cm*/**												
B 29/12,5/14	290/125/140	22.2	1'303.00	28.93	157.00	3.49	192.00	4.26	251.00	5.57	321.00	7.13
B 29/15/14	290/150/140	22.2	1'600.00	35.52	177.00	3.93	217.00	4.82	282.00	6.26	362.00	8.04
B 29/17.5/14	290/175/140	22.2	2'093.00	46.46	209.00	4.64	257.00	5.71	334.00	7.41	429.00	9.52
PESO Backsteine – Grundformen, Höhe 9 cm*/** Briques PESO – Hauteur des formes de base 9 cm*/**												
B 29/12,5/9	290/125/90	33.3	1'163.00	38.73	93.00	3.10	115.00	3.83	151.00	5.03	193.00	6.43
B 29/15/9	290/150/90	33.3	1'229.00	40.93	109.00	3.63	133.00	4.43	174.00	5.79	223.00	7.43
B 29/17.5/9	290/175/90	33.3	1'468.00	48.88	126.00	4.20	155.00	5.16	201.00	6.69	259.00	8.62

\* Auf Anfrage/Bestellung – Sur demande/commande

\*\* Die Steine weisen ein geringes Übermass auf. – Les briques présentent une légère surépaisseur.

Artikel Article	Ladeliste nach Produktionswerk Liste de chargement par usine de production														
	Frick			Paradies			Fisibach			Pieterlen			Landquart		
	kg/Stk. kg/pcs.	Stk./Pal. pcs./pal.	m <sup>2</sup> /Pal. m <sup>2</sup> /pal.	kg/Stk. kg/pcs.	Stk./Pal. pcs./pal.	m <sup>2</sup> /Pal. m <sup>2</sup> /pal.	kg/Stk. kg/pcs.	Stk./Pal. pcs./pal.	m <sup>2</sup> /Pal. m <sup>2</sup> /pal.	kg/Stk. kg/pcs.	Stk./Pal. pcs./pal.	m <sup>2</sup> /Pal. m <sup>2</sup> /pal.	kg/Stk. kg/pcs.	Stk./Pal. pcs./pal.	m <sup>2</sup> /Pal. m <sup>2</sup> /pal.
B 25/12	3.78	400	<b>7.27</b>	–	–	–	–	–	–	–	–	–	–	–	–
NF 24/11.5/7.1	4.31	280	<b>5.60</b>	–	–	–	–	–	–	–	–	–	–	–	–
DF 24/11.5/5.2	3.01	390	<b>5.91</b>	–	–	–	–	–	–	–	–	–	–	–	–
B 29/12,5/14	8.62	160	<b>7.21</b>	–	–	–	–	–	–	–	–	–	–	–	–
B 29/15/14	10.35	120	<b>5.41</b>	–	–	–	–	–	–	–	–	–	–	–	–
B 29/17.5/14	12.07	100	<b>4.50</b>	–	–	–	–	–	–	–	–	–	–	–	–
B 29/12,5/9	5.54	200	<b>6.01</b>	–	–	–	–	–	–	–	–	–	–	–	–
B 29/15/9	6.65	192	<b>5.77</b>	–	–	–	–	–	–	–	–	–	–	–	–
B 29/17.5/9	7.76	160	<b>4.80</b>	–	–	–	–	–	–	–	–	–	–	–	–

Artikel Article	Format Format		Mörtel Mortier	Preis Prix		Transportkosten Frais de transport							
						WKZ Zone usine		Zone 1		Zone 2		Zone 3	
	L/B/H, mm L/L/H, mm	Stk./m <sup>2</sup> pcs./m <sup>2</sup>	l/m <sup>2</sup>	CHF/1'000	CHF/m <sup>2</sup>	CHF/1'000	CHF/m <sup>2</sup>	CHF/1'000	CHF/m <sup>2</sup>	CHF/1'000	CHF/m <sup>2</sup>	CHF/1'000	CHF/m <sup>2</sup>

## b-Inside Backsteine – Briques b-Inside

für unverputzte Innenwände, Oberfläche glatt. Farbe: hellrot. Ausführung: Es sind die Verarbeitungsempfehlungen zu beachten.  
*Pour murs intérieurs non enduits, surface lisse. Couleur: rouge vif. Exécution: les recommandations de mise en œuvre doivent être respectées.*

Grundformen, Höhe 19 cm Hauteur des formes de base 19 cm													
B 10/19 Inside*	290/100/190	16.7	19.0	1'099.00	18.35	97.00	1.62	118.00	1.97	154.00	2.57	198.00	3.31
B 12.5/19 Inside	290/125/190	16.7	24.0	1'331.00	22.23	120.00	2.00	146.00	2.44	191.00	3.19	245.00	4.09
B 15/19 Inside	290/150/190	16.7	28.0	1'599.00	26.70	143.00	2.39	175.00	2.92	229.00	3.82	293.00	4.89
B 17.5/19 Inside	290/175/190	16.7	33.0	1'870.00	31.23	168.00	2.81	206.00	3.44	269.00	4.49	344.00	5.74
Grundformen, Höhe 14 cm Hauteur des formes de base 14 cm													
B 12.5/14 Inside	290/125/140	22.2	28.0	1'034.00	22.95	89.00	1.98	109.00	2.42	143.00	3.17	183.00	4.06
B 15/14 Inside	290/150/140	22.2	34.0	1'239.00	27.51	112.00	2.49	137.00	3.04	180.00	4.00	230.00	5.11
B 17.5/14 Inside	290/175/140	22.2	39.0	1'445.00	32.08	130.00	2.89	148.00	3.29	208.00	4.62	267.00	5.93
Ausgleichsteine, Höhe 9 cm* Hauteur des briques d'arasée 9 cm*													
B 12.5/9 Inside	290/125/90			969.00		60.00		73.00		96.00		122.00	
B 15/9 Inside	290/150/90			1'203.00		71.00		87.00		113.00		145.00	
B 17.5/9 Inside	290/175/90			1'331.00		81.00		99.00		129.00		165.00	
Ausgleichsteine, Höhe 6.5 cm* Hauteur des briques d'arasée 6.5 cm*													
B 12.5/6.5 Inside	290/125/65			872.00		45.00		55.00		71.00		91.00	
B 15/6.5 Inside	290/150/65			1'043.00		49.00		60.00		78.00		100.00	
B 17.5/6.5 Inside	290/175/65			1'217.00		61.00		75.00		98.00		125.00	

\* Auf Anfrage/Bestellung – Sur demande/commande

Artikel Article	Preis (ab Lager) Prix (en stock)	
		1 Liter 1 litre

## Densit – Densit

Farbloses Imprägnierungsmittel für das b-Inside Mauerwerk. Mit Wasser im Verhältnis 1:12 verdünnen. Auf Mauerwerk zweimal innert Tagesfrist applizieren (z. B. mit Baumspritze).  
*Agent d'imprégnation incolore pour la maçonnerie b-Inside. Diluer avec de l'eau dans un rapport de 1:12. Appliquer sur la maçonnerie deux fois dans un délai de 24 h (par exemple avec un pulvérisateur pour arbres).*

31.70 63.40



Artikel Article	Ladeliste nach Produktionswerk Liste de chargement par usine de production														
	Frick			Paradies			Fisibach			Pieterlen			Landquart		
	kg/Stk. kg/pcs.	Stk./Pal. pcs./pal.	m <sup>2</sup> /Pal. m <sup>2</sup> /pal.	kg/Stk. kg/pcs.	Stk./Pal. pcs./pal.	m <sup>2</sup> /Pal. m <sup>2</sup> /pal.	kg/Stk. kg/pcs.	Stk./Pal. pcs./pal.	m <sup>2</sup> /Pal. m <sup>2</sup> /pal.	kg/Stk. kg/pcs.	Stk./Pal. pcs./pal.	m <sup>2</sup> /Pal. m <sup>2</sup> /pal.	kg/Stk. kg/pcs.	Stk./Pal. pcs./pal.	m <sup>2</sup> /Pal. m <sup>2</sup> /pal.
B 10/19 Inside*	5.20	171	<b>10.24</b>	–	–	–	–	–	–	–	–	–	–	–	–
B 12.5/19 Inside	6.70	137	<b>8.20</b>	6.40	125	<b>7.49</b>	–	–	–	–	–	–	–	–	–
B 15/19 Inside	7.80	120	<b>7.19</b>	7.50	100	<b>5.99</b>	–	–	–	–	–	–	–	–	–
B 17.5/19 Inside	9.40	103	<b>6.17</b>	–	–	–	–	–	–	–	–	–	–	–	–
B 12.5/14 Inside	5.00	192	<b>8.65</b>	4.70	186	<b>8.38</b>	–	–	–	–	–	–	–	–	–
B 15/14 Inside	5.80	168	<b>7.57</b>	5.20	141	<b>6.35</b>	–	–	–	–	–	–	–	–	–
B 17.5/14 Inside	6.90	144	<b>6.49</b>	–	–	–	–	–	–	–	–	–	–	–	–
B 12.5/9 Inside	3.00	274		3.10	186		–	–	–	–	–	–	–	–	–
B 15/9 Inside	3.53	240		3.40	204		–	–	–	–	–	–	–	–	–
B 17.5/9 Inside	4.60	206		–	–		–	–	–	–	–	–	–	–	–
B 12.5/6.5 Inside	2.50	336		–	–		–	–	–	–	–	–	–	–	–
B 15/6.5 Inside	2.70	280		–	–		–	–	–	–	–	–	–	–	–
B 17.5/6.5 Inside	3.10	240		–	–		–	–	–	–	–	–	–	–	–

# Kalksandsteine – *Briques silico-calcaires*



Die detaillierte Zonenliste finden Sie unter [kubrix.ch/zonenliste](https://kubrix.ch/zonenliste)

La liste détaillée des zones est disponible sur [kubrix.ch/zonenliste](https://kubrix.ch/zonenliste)



## Zoneneinteilung Zonage

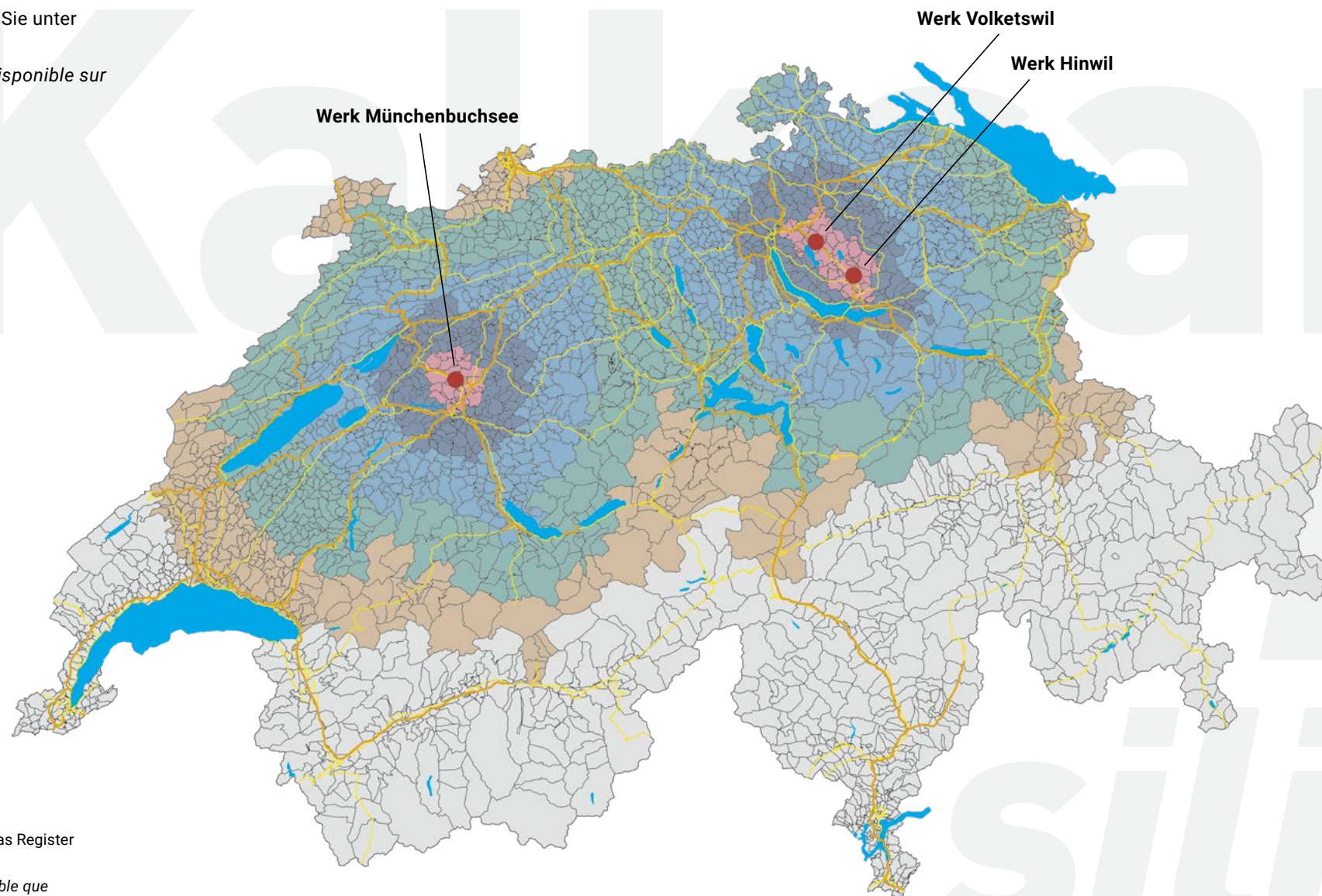
-  Werkzone  
Zone usine
-  Zone 1
-  Zone 2
-  Zone 3
-  Zone 4

Ab Zone 5: Verrechnung auf Anfrage

À partir de la zone 5: facturation sur demande

**Achtung:** Diese Zonenkarte ist nur für das Register «Kalksandsteine» gültig!

**Attention:** Cette carte de zone n'est valable que pour l'onglet «Briques silico-calcaires»!



---

<b>Normalsteine – <i>Briques standard</i></b>	<b>20</b>
<b>Modulsteine – <i>Briques module</i></b>	<b>20</b>
<b>Ausgleichsteine – <i>Briques d'arasée</i></b>	<b>22</b>
<b>Schwersteine – <i>Briques lourdes</i></b>	<b>22</b>
<b>Vollsteine – <i>Briques pleines</i></b>	<b>22</b>
<b>Installationssteine – <i>Briques d'installation</i></b>	<b>24</b>
<b>Steine für orthogonal bewehrtes Mauerwerk – <i>Briques pour maçonnerie à ferrailage orthogonal</i></b>	<b>24</b>
<b>Schallabsorptionssteine – <i>Briques d'absorption phonique</i></b>	<b>24</b>
<b>Aussenecksteine 135° – <i>Briques d'angle extérieur 135°</i></b>	<b>24</b>
<b>Dosensteine – <i>Briques pour prise électrique</i></b>	<b>25</b>
<b>Eingefärbte Kalksandsteine – <i>Briques silico-calcaires teintées</i></b>	<b>26</b>
<b>Duplo-Block PROFILA – <i>Briques Duplo PROFILA</i></b>	<b>26</b>
<b>Grossblocksteine – <i>Briques grand format</i></b>	<b>27</b>

Artikel Article	Format Format		Mörtel Mortier	Preis Prix		Transportkosten Frais de transport									
						WKZ Zone usine		Zone 1		Zone 2		Zone 3		Zone 4	
	L/B/H, mm L/L/H, mm	Stk./m <sup>2</sup> pcs./m <sup>2</sup>	l/m <sup>2</sup>	CHF/1'000	CHF/m <sup>2</sup>	CHF/1'000	CHF/m <sup>2</sup>	CHF/1'000	CHF/m <sup>2</sup>	CHF/1'000	CHF/m <sup>2</sup>	CHF/1'000	CHF/m <sup>2</sup>	CHF/1'000	CHF/m <sup>2</sup>

## Normalsteine – Briques standard

Grundformen, Höhe 14 cm Hauteur des formes de base 14 cm															
K 10*	250/100/140	25.7	20.0	<b>755.00</b>	19.40	<b>77.00</b>	1.98	<b>99.00</b>	2.54	<b>127.00</b>	3.26	<b>193.00</b>	4.96	<b>259.00</b>	6.66
K 1/2 10*	120/100/140			<b>658.00</b>		<b>46.00</b>		<b>59.00</b>		<b>76.00</b>		<b>116.00</b>		<b>155.00</b>	
K 12**	250/120/140	25.7	24.0	<b>879.00</b>	22.59	<b>88.00</b>	2.26	<b>113.00</b>	2.90	<b>145.00</b>	3.73	<b>221.00</b>	5.68	<b>296.00</b>	7.61
K 1/2 12	120/120/140			<b>703.00</b>		<b>48.00</b>		<b>61.00</b>		<b>78.00</b>		<b>119.00</b>		<b>160.00</b>	
K 15**	250/145/140	25.7	29.0	<b>1'066.00</b>	27.40	<b>106.00</b>	2.72	<b>137.00</b>	3.52	<b>175.00</b>	4.50	<b>266.00</b>	6.84	<b>357.00</b>	9.17
K 1/2 15	120/145/140			<b>853.00</b>		<b>56.00</b>		<b>72.00</b>		<b>92.00</b>		<b>140.00</b>		<b>188.00</b>	
K 18**	250/180/140	25.7	36.0	<b>1'347.00</b>	34.62	<b>137.00</b>	3.52	<b>176.00</b>	4.52	<b>225.00</b>	5.78	<b>343.00</b>	8.82	<b>461.00</b>	11.85
K 1/2 18	120/180/140			<b>1'077.00</b>		<b>76.00</b>		<b>97.00</b>		<b>124.00</b>		<b>189.00</b>		<b>254.00</b>	
K 20*	250/200/140	25.7	40.0	<b>1'494.00</b>	38.40	<b>147.00</b>	3.78	<b>189.00</b>	4.86	<b>242.00</b>	6.22	<b>368.00</b>	9.46	<b>494.00</b>	12.70
K 1/2 20*	120/200/140			<b>1'324.00</b>		<b>84.00</b>		<b>108.00</b>		<b>138.00</b>		<b>210.00</b>		<b>282.00</b>	

## Modulsteine – Briques module

Grundformen, Höhe 19 cm Hauteur des formes de base 19 cm															
K 10-M*	250/100/190	19.3	16.0	<b>1'014.00</b>	19.57	<b>102.00</b>	1.97	<b>131.00</b>	2.53	<b>168.00</b>	3.24	<b>256.00</b>	4.94	<b>343.00</b>	6.62
K 12-M**	250/120/190	19.3	19.0	<b>1'190.00</b>	22.97	<b>119.00</b>	2.30	<b>153.00</b>	2.95	<b>196.00</b>	3.78	<b>298.00</b>	5.75	<b>400.00</b>	7.72
K 1/2 12-M	120/120/190			<b>953.00</b>		<b>64.00</b>		<b>83.00</b>		<b>106.00</b>		<b>161.00</b>		<b>216.00</b>	
K 15-M**	250/145/190	19.3	22.0	<b>1'447.00</b>	27.93	<b>143.00</b>	2.76	<b>184.00</b>	3.55	<b>235.00</b>	4.54	<b>357.00</b>	6.89	<b>479.00</b>	9.24
K 1/2 15-M	120/145/190			<b>1'156.00</b>		<b>74.00</b>		<b>95.00</b>		<b>122.00</b>		<b>186.00</b>		<b>249.00</b>	
K 18-M**	250/180/190	19.3	27.0	<b>1'805.00</b>	34.84	<b>169.00</b>	3.26	<b>218.00</b>	4.21	<b>278.00</b>	5.37	<b>424.00</b>	8.18	<b>569.00</b>	10.98
K 1/2 18-M*	120/180/190			<b>1'489.00</b>		<b>92.00</b>		<b>119.00</b>		<b>152.00</b>		<b>231.00</b>		<b>310.00</b>	
K 20-M*	250/200/190	19.3	30.0	<b>2'127.00</b>	41.05	<b>200.00</b>	3.86	<b>257.00</b>	4.96	<b>329.00</b>	6.35	<b>501.00</b>	9.67	<b>672.00</b>	12.97

\* Gewichte und Stückzahlen ab Werk Volketswil nur solange Vorrat. – Poids et quantités départ usine de Volketswil uniquement jusqu'à épuisement des stocks.

\*\* Bei Zwischenlager wird zum Verkaufspreis der Zonen 2 Transportaufschlag dazuerrechnet. – En cas de stockage intermédiaire, un supplément de transport est ajouté au prix de vente pour la zone 2.

Für Sichtmauerwerke werden Kalksandsteine aus der Normalproduktion verwendet; eine allfällige Auslese der Steine erfolgt bauseits. Je nach den Anforderungen an das fertige Material muss für die Aussortierung bei einseitigem Sichtmauerwerk mit mind. 5%, für Sichtmauerwerk mit zweiseitiger Sichtfläche mit mind. 10% Zuschlag zum normalen Steinverbrauch gerechnet werden.  
Pour les maçonneries apparentes, on utilise des briques silico-calcaires standard. Un tri éventuel des briques est à la charge du maître d'ouvrage. En fonction des exigences imposées au produit fini, il faut compter que le nombre de briques nécessaire sera d'au moins 5% supérieur pour une face apparente et d'au moins 10% supérieur pour deux faces apparentes.



Artikel Article	Ladeliste nach Produktionswerk Liste de chargement par usine de production								
	Münchenbuchsee			Hinwil			Volketswil		
	kg/Stk. kg/pcs.	Stk./Pal. pcs./pal.	m <sup>2</sup> /Pal. m <sup>2</sup> /pal.	kg/Stk. kg/pcs.	Stk./Pal. pcs./pal.	m <sup>2</sup> /Pal. m <sup>2</sup> /pal.	kg/Stk. kg/pcs.	Stk./Pal. pcs./pal.	m <sup>2</sup> /Pal. m <sup>2</sup> /pal.

K 10*	5.20	180	<b>7.00</b>	5.60	144	<b>5.60</b>	5.60	180	<b>7.00</b>
K 1/2 10*	–	–	–	–	–	–	3.30	216	<b>4.20</b>
K 12**	6.40	150	<b>5.84</b>	6.70	120	<b>4.67</b>	6.20	150	<b>5.84</b>
K 1/2 12	–	–	–	3.50	240	<b>4.67</b>	3.40	180	<b>3.50</b>
K 15**	8.00	120	<b>4.67</b>	7.80	96	<b>3.74</b>	7.60	120	<b>4.67</b>
K 1/2 15	–	–	–	4.40	192	<b>3.74</b>	4.20	144	<b>2.80</b>
K 18**	10.00	90	<b>3.50</b>	10.10	72	<b>2.80</b>	9.50	90	<b>3.50</b>
K 1/2 18	–	–	–	5.20	144	<b>2.80</b>	5.40	108	<b>2.10</b>
K 20*	10.40	90	<b>3.50</b>	11.00	72	<b>2.80</b>	10.40	90	<b>3.50</b>
K 1/2 20*	–	–	–	–	–	–	6.00	108	<b>2.10</b>

K 10-M*	6.90	144	<b>7.46</b>	7.30	96	<b>4.97</b>	–	–	–
K 12-M**	8.30	120	<b>6.22</b>	8.70	80	<b>4.15</b>	8.40	90	<b>4.66</b>
K 1/2 12-M	–	–	–	4.40	160	<b>4.15</b>	4.50	120	<b>3.11</b>
K 15-M**	10.60	96	<b>4.97</b>	10.00	64	<b>3.32</b>	10.40	72	<b>3.73</b>
K 1/2 15-M	–	–	–	4.60	128	<b>3.32</b>	5.70	96	<b>2.49</b>
K 18-M**	12.90	72	<b>3.73</b>	12.00	48	<b>2.49</b>	12.50	54	<b>2.80</b>
K 1/2 18-M*	–	–	–	6.50	96	<b>2.49</b>	7.70	72	<b>1.87</b>
K 20-M*	13.90	72	<b>3.73</b>	14.70	48	<b>2.49</b>	14.05	54	<b>2.80</b>

Artikel Article	Format Format		Mörtel Mortier	Preis Prix		Transportkosten Frais de transport									
						WKZ Zone usine		Zone 1		Zone 2		Zone 3		Zone 4	
	L/B/H, mm L/L/H, mm	Stk./m <sup>2</sup> pcs./m <sup>2</sup>	l/m <sup>2</sup>	CHF/1'000	CHF/m <sup>2</sup>	CHF/1'000	CHF/m <sup>2</sup>	CHF/1'000	CHF/m <sup>2</sup>	CHF/1'000	CHF/m <sup>2</sup>	CHF/1'000	CHF/m <sup>2</sup>	CHF/1'000	CHF/m <sup>2</sup>

## Ausgleichsteine – Briques d'arasée

### Grundformen, Höhe 6.5 cm (Vollsteine)

#### Hauteur des formes de base 6.5 cm (Briques pleines)

K 10/6.5	250/100/65	51.3		<b>653.00</b>	33.50	<b>69.00</b>	3.54	<b>69.00</b>	3.54	<b>69.00</b>	3.54	<b>105.00</b>	5.39	<b>141.00</b>	7.23
K 12/6.5	250/120/65	51.3		<b>760.00</b>	38.99	<b>85.00</b>	4.36	<b>85.00</b>	4.36	<b>85.00</b>	4.36	<b>130.00</b>	6.67	<b>174.00</b>	8.93
K 15/6.5	250/145/65	51.3		<b>922.00</b>	47.30	<b>101.00</b>	5.18	<b>101.00</b>	5.18	<b>101.00</b>	5.18	<b>154.00</b>	7.90	<b>207.00</b>	10.62
K 18/6.5	250/180/65	51.3		<b>1'166.00</b>	59.82	<b>138.00</b>	7.08	<b>138.00</b>	7.08	<b>138.00</b>	7.08	<b>210.00</b>	10.77	<b>282.00</b>	14.47
K 20/6.5	250/200/65	51.3		<b>1'292.00</b>	66.28	<b>150.00</b>	7.70	<b>150.00</b>	7.70	<b>150.00</b>	7.70	<b>228.00</b>	11.70	<b>306.00</b>	15.70

### Grundformen, Höhe 9 cm

#### Hauteur des formes de base 9 cm

K 12/9	250/120/90	38.5		<b>920.00</b>	35.42	<b>94.00</b>	3.62	<b>94.00</b>	3.62	<b>94.00</b>	3.62	<b>144.00</b>	5.54	<b>193.00</b>	7.43
K 15/9	250/145/90	38.5		<b>1'110.00</b>	42.74	<b>115.00</b>	4.43	<b>115.00</b>	4.43	<b>115.00</b>	4.43	<b>175.00</b>	6.74	<b>235.00</b>	9.05
K 18/9	250/180/90	38.5		<b>1'527.00</b>	58.79	<b>147.00</b>	5.66	<b>147.00</b>	5.66	<b>147.00</b>	5.66	<b>224.00</b>	8.62	<b>301.00</b>	11.59

## Schwersteine – Briques lourdes

### Grundformen, Höhe 14 cm\*

#### Hauteur des formes de base 14 cm\*

K 15/14	250/145/140	25.7	29.0	<b>1'444.00</b>	37.11	<b>219.00</b>	5.63	<b>219.00</b>	5.63	<b>219.00</b>	5.63	<b>333.00</b>	8.56	<b>447.00</b>	11.49
K 18/14	250/180/140	25.7	36.0	<b>1'897.00</b>	48.75	<b>290.00</b>	7.45	<b>290.00</b>	7.45	<b>290.00</b>	7.45	<b>441.00</b>	11.33	<b>592.00</b>	15.21
K 20/14	250/200/140	25.7	40.0	<b>2'178.00</b>	55.97	<b>320.00</b>	8.22	<b>320.00</b>	8.22	<b>320.00</b>	8.22	<b>487.00</b>	12.52	<b>653.00</b>	16.78

## Vollsteine – Briques pleines

### Grundformen, Höhe 14 cm\*

#### Hauteur des formes de base 14 cm\*

K 12/14	250/120/140	25.7	24.0	<b>3'476.00</b>	89.33	<b>193.00</b>	4.96	<b>193.00</b>	4.96	<b>193.00</b>	4.96	<b>294.00</b>	7.56	<b>395.00</b>	10.15
K 15/14	250/145/140	25.7	29.0	<b>3'708.00</b>	95.30	<b>244.00</b>	6.27	<b>244.00</b>	6.27	<b>244.00</b>	6.27	<b>371.00</b>	9.53	<b>498.00</b>	12.80

\* Diese Formate sind nur auf Vorbestellung ab Werk Hinwil lieferbar. – Ces formats sont uniquement disponibles sur commande, au départ de notre usine de Hinwil.

Artikel Article	Ladeliste nach Produktionswerk Liste de chargement par usine de production								
	Münchenbuchsee			Hinwil			Volketswil		
	kg/Stk. kg/pcs.	Stk./Pal. pcs./pal.	m <sup>2</sup> /Pal. m <sup>2</sup> /pal.	kg/Stk. kg/pcs.	Stk./Pal. pcs./pal.	m <sup>2</sup> /Pal. m <sup>2</sup> /pal.	kg/Stk. kg/pcs.	Stk./Pal. pcs./pal.	m <sup>2</sup> /Pal. m <sup>2</sup> /pal.
K 10/6.5	–	–	–	3.30	128	<b>2.50</b>	–	–	–
K 12/6.5	–	–	–	3.90	128	<b>2.50</b>	3.90	180	<b>3.51</b>
K 15/6.5	–	–	–	4.70	128	<b>2.50</b>	4.70	144	<b>2.81</b>
K 18/6.5	–	–	–	5.70	96	<b>1.87</b>	5.70	144	<b>2.81</b>
K 20/6.5	–	–	–	6.50	96	<b>1.87</b>	–	–	–
K 12/9	4.20	150	<b>4.48</b>	4.30	160	<b>4.16</b>	4.10	210	<b>5.45</b>
K 15/9	5.20	120	<b>3.12</b>	5.20	128	<b>3.32</b>	5.00	168	<b>4.36</b>
K 18/9	6.60	90	<b>2.34</b>	6.60	96	<b>2.49</b>	6.70	126	<b>3.27</b>
K 15/14	–	–	–	9.30	96	<b>3.74</b>	–	–	–
K 18/14	–	–	–	12.00	72	<b>2.80</b>	–	–	–
K 20/14	–	–	–	13.00	72	<b>2.80</b>	–	–	–
K 12/14	–	–	–	8.40	120	<b>4.67</b>	–	–	–
K 15/14	–	–	–	10.60	96	<b>3.74</b>	–	–	–

KS

Artikel Article	Format Format		Mörtel Mortier	Preis Prix		Transportkosten Frais de transport									
						WKZ Zone usine		Zone 1		Zone 2		Zone 3		Zone 4	
	L/B/H, mm L/L/H, mm	Stk./m <sup>2</sup> pcs./m <sup>2</sup>	l/m <sup>2</sup>	CHF/1'000	CHF/m <sup>2</sup>	CHF/1'000	CHF/m <sup>2</sup>	CHF/1'000	CHF/m <sup>2</sup>	CHF/1'000	CHF/m <sup>2</sup>	CHF/1'000	CHF/m <sup>2</sup>	CHF/1'000	CHF/m <sup>2</sup>

## Installationssteine – Briques d'installation

Grundformen, Höhe 14 cm* Hauteur des formes de base 14 cm*															
K 12/14	250/120/140	25.7		1'159.00	29.79	145.00	3.73	145.00	3.73	145.00	3.73	211.00	5.42	296.00	7.61
K 15/14	250/145/140	25.7		1'405.00	36.11	179.00	4.60	179.00	4.60	179.00	4.60	273.00	7.02	367.00	9.43
K 18/14	250/180/140	25.7		1'776.00	45.64	230.00	5.91	230.00	5.91	230.00	5.91	350.00	9.00	470.00	12.08
Grundformen, Höhe 19 cm* Hauteur des formes de base 19 cm*															
K 12-M	250/120/190	19.3		1'594.00	30.76	191.00	3.69	191.00	3.69	191.00	3.69	291.00	5.62	390.00	7.53
K 15-M	250/145/190	19.3		1'939.00	37.42	242.00	4.67	242.00	4.67	242.00	4.67	368.00	7.10	494.00	9.53
K 18-M	250/180/190	19.3		2'419.00	46.69	308.00	5.94	308.00	5.94	308.00	5.94	469.00	9.05	630.00	12.16

## Steine für orthogonal bewehrtes Mauerwerk – Briques pour maçonnerie à ferrailage orthogonal

Grundformen, Höhe 14 cm* Hauteur des formes de base 14 cm*															
K 12/14	250/120/140	25.7	59.0	1'158.00		145.00		145.00		145.00		221.00		296.00	
K 15/14	250/145/140	25.7	64.0	1'405.00		179.00		179.00		179.00		273.00		367.00	
K 18/14	250/180/140	25.7	70.0	1'776.00		230.00		230.00		230.00		350.00		470.00	

## Schallabsorptionssteine – Briques d'absorption phonique

Grundformen, Höhe 14 cm** Hauteur des formes de base 14 cm**															
K 10	250/100/140	35.0		1'399.00	48.97	127.00	4.45	127.00	4.45	127.00	4.45	193.00	6.76	259.00	9.07

\*Diese Formate sind nur ab Werk Hinwil lieferbar. – Ces formats sont uniquement disponibles au départ de notre usine de Hinwil.

\*\* Diese Formate sind nur auf Vorbestellung ab Werk Hinwil lieferbar. – Ces formats sont uniquement disponibles sur commande, au départ de notre usine de Hinwil.



Artikel Article	Format Format		Mörtel Mortier	Preis Prix		Transportkosten Frais de transport									
						WKZ Zone usine		Zone 1		Zone 2		Zone 3		Zone 4	
	L/B/H, mm L/L/H, mm	Stk./m <sup>2</sup> pcs./m <sup>2</sup>	l/m <sup>2</sup>	CHF/Stk.	CHF/m <sup>2</sup>	CHF/Stk.	CHF/m <sup>2</sup>	CHF/Stk.	CHF/m <sup>2</sup>	CHF/Stk.	CHF/m <sup>2</sup>	CHF/Stk.	CHF/m <sup>2</sup>	CHF/Stk.	CHF/m <sup>2</sup>

## Aussenecksteine 135° – Briques d'angle extérieur 135°

Grundformen, Höhe 14 cm\*  
Hauteur des formes de base 14 cm\*

K 12	180/120/140			8.85		0.15		0.15		0.15		0.20		0.30
------	-------------	--	--	------	--	------	--	------	--	------	--	------	--	------

## Dosensteine – Briques pour prise électrique

Einfache Bohrung, Grundformen, Höhe 14 cm\*\*  
Perçage simple, hauteur de forme de base de 14 cm\*\*

K 12	250/120/140			13.75		0.15		0.15		0.15		0.20		0.30
K 15	250/145/140			14.15		0.20		0.20		0.20		0.25		0.35
K 18	250/180/140			14.65		0.25		0.25		0.25		0.30		0.40

Einfache Bohrung, Grundformen, Höhe 19 cm\*\*  
Perçage simple, hauteur de forme de base 19 cm\*\*

K 12-M	250/120/190			15.80		0.20		0.20		0.20		0.30		0.45
K 15-M	250/145/190			16.30		0.25		0.25		0.25		0.35		0.50
K 18-M	250/180/190			16.85		0.30		0.30		0.30		0.40		0.55

Doppel-Bohrung, Grundformen, Höhe 14 cm\*\*  
Double perçage, hauteur de forme de base 14 cm\*\*

K 12	250/120/140			21.65		0.15		0.15		0.15		0.20		0.30
K 15	250/145/140			22.45		0.20		0.20		0.20		0.25		0.35
K 18	250/180/140			23.40		0.25		0.25		0.25		0.30		0.40

Doppel-Bohrung, Grundformen, Höhe 19 cm\*\*  
Double perçage, hauteur de forme de base 19 cm\*\*

K 12-M	250/120/190			23.80		0.20		0.20		0.20		0.30		0.45
K 15-M	250/145/190			24.65		0.25		0.25		0.25		0.35		0.50
K 18-M	250/180/190			25.50		0.30		0.30		0.30		0.40		0.55

\* Diese Formate sind nur auf Vorbestellung ab Werk Hinwil lieferbar. – Ces formats sont uniquement disponibles sur commande, au départ de notre usine de Hinwil.

\*\* Diese Formate sind nur ab Werk Hinwil lieferbar. – Ces formats sont uniquement disponibles au départ de notre usine de Hinwil.

Artikel Article	Format Format	Farbauswahl Sélection de coloris		
		Gelb/Ocker/Rot/Braun/Dunkelgrau Jaune/Ocre/Rouge/Brun/Gris foncé	Grün Vert	Blau Bleu
	L/B/H, mm L/L/H, mm	CHF/1'000	CHF/1'000	CHF/1'000

## Eingefärbte Kalksandsteine – *Briques silico-calcaires teintées*

Die mit anorganischen Farbpigmenten durchgehend eingefärbten Kalksandsteine sind ein Naturprodukt – kleine Farbabweichungen sind daher möglich. Nur auf Bestellung lieferbar. Sofern die gewünschte Farbe nicht ab Lager verfügbar ist, gilt eine Mindestbestellmenge von 200 m<sup>2</sup>.

*Les briques silico-calcaires sont teintées dans la masse avec des pigments inorganiques. Des petites différences de teinte sont normales. Elles sont fabriquées sur commande exclusivement. Si la couleur souhaitée n'est pas disponible en stock, la quantité de commande minimum est de 200 m<sup>2</sup>.*

Basis*				
Basis*				
K 12/9	250/120/90	<b>1'357.00</b>	<b>1'684.00</b>	<b>2'769.00</b>
K 12	250/120/140	<b>1'633.00</b>	<b>2'114.00</b>	<b>3'714.00</b>
K 15	250/145/140	<b>1'983.00</b>	<b>2'562.00</b>	<b>4'508.00</b>
K 15/9	250/145/90	<b>1'681.00</b>	<b>2'080.00</b>	<b>3'538.00</b>
K 18	250/180/140	<b>2'456.00</b>	<b>3'181.00</b>	<b>5'596.00</b>
K 12-M	250/120/190	<b>2'156.00</b>	<b>2'878.00</b>	<b>4'755.00</b>
K 15-M	250/145/190	<b>2'598.00</b>	<b>3'427.00</b>	<b>5'793.00</b>
K 18-M	250/180/190	<b>2'823.00</b>	<b>3'543.00</b>	<b>7'068.00</b>

\* Stein- und Mörtelbedarf siehe Seite 20. – Quantités de briques et de mortier: voir page 20.

Artikel Article	Format Format		Mörtel Mortier	Preis Prix		Transportkosten Frais de transport									
						WKZ Zone usine		Zone 1		Zone 2		Zone 3		Zone 4	
	L/B/H, mm L/L/H, mm	Stk./m <sup>2</sup> pcs./m <sup>2</sup>	l/m <sup>2</sup>	CHF/1'000	CHF/m <sup>2</sup>	CHF/1'000	CHF/m <sup>2</sup>	CHF/1'000	CHF/m <sup>2</sup>	CHF/1'000	CHF/m <sup>2</sup>	CHF/1'000	CHF/m <sup>2</sup>	CHF/1'000	CHF/m <sup>2</sup>

## Duplo-Block PROFILA – *Briques Duplo PROFILA*

Grundformen, Höhe 19 cm*															
Hauteur des formes de base 19 cm*															
PROFILA 15	508/145/190	10.0		<b>2'692.00</b>	26.92	<b>483.00</b>	4.83	<b>483.00</b>	4.83	<b>483.00</b>	4.83	<b>735.00</b>	7.35	<b>987.00</b>	9.87
PROFILA 1/2 15	254/145/190			<b>1'884.00</b>		<b>248.00</b>		<b>248.00</b>		<b>248.00</b>		<b>378.00</b>		<b>508.00</b>	
PROFILA 15 E**	508/145/190			<b>3'435.00</b>		<b>495.00</b>		<b>495.00</b>		<b>495.00</b>		<b>753.00</b>		<b>1'011.00</b>	

\* Nur ab Werk Münchenbuchsee lieferbar. Gewichtsliste/Materialbedarf pro m<sup>2</sup>, siehe Duplo-Block auf Seite 27. – Disponible uniquement au départ de notre usine de Münchenbuchsee. Liste de poids/quantités par m<sup>2</sup>: voir Briques Duplo page 27.

\*\* Endstein, einseitig ohne Nut + Kamm – *Brique de finition, une face lisse*

Artikel Article	Format Format		Mörtel/Kleber Mortier/colle		Preis Prix		Transportkosten Frais de transport						Ladeliste Liste de chargement				
							WKZ Zone usine		Zone 1		Zone 2		Zone 3		Münchenbuchsee		
	L/B/H, mm L/L/H, mm	Stk./m <sup>2</sup> pcs./m <sup>2</sup>	l/m <sup>2</sup>	kg/m <sup>2</sup>	CHF/1'000	CHF/m <sup>2</sup>	CHF/1'000	CHF/m <sup>2</sup>	CHF/1'000	CHF/m <sup>2</sup>	CHF/1'000	CHF/m <sup>2</sup>	CHF/1'000	CHF/m <sup>2</sup>	kg/Stk. kg/pcs.	Stk./Pal. pcs./pal.	m <sup>2</sup> /Pal. m <sup>2</sup> /pal.

## Grossblocksteine – Briques grand format

Quattro- und Duplo-Blocksteine sind nicht für Sichtmauerwerk ausgelegt. Sie können nicht mit einer herkömmlichen KN- oder K-Modulsteinmauer verglichen werden.

Les briques Quattro et Duplo ne sont pas destinées à la construction de murs de parement. La qualité de finition sera légèrement inférieure à un mur de parement traditionnel en Briques KN et K-Module.

<b>Quattro Block Grundformen, Höhe 28 cm</b> <i>Briques Quattro, hauteur de forme de base 28 cm</i>																	
Quattro 12	508/120/280	6.7	8.0	2.5	<b>3'057.00</b>	20.48	<b>463.00</b>	3.10	<b>463.00</b>	3.10	<b>591.00</b>	3.96	<b>900.00</b>	6.03	26.00	36	<b>5.37</b>
Quattro 1/2 12	254/120/280				<b>2'123.00</b>		<b>247.00</b>		<b>247.00</b>		<b>315.00</b>		<b>480.00</b>		13.60	72	
Quattro 12 E*	508/120/280				<b>3'821.00</b>		<b>468.00</b>		<b>468.00</b>		<b>598.00</b>		<b>910.00</b>		25.40	36	
Quattro 15	508/145/280	6.7	11.0	3.2	<b>3'697.00</b>	24.77	<b>540.00</b>	3.62	<b>540.00</b>	3.62	<b>690.00</b>	4.62	<b>1'050.00</b>	7.04	28.80	30	<b>4.48</b>
Quattro 1/2 15	254/145/280				<b>2'565.00</b>		<b>288.00</b>		<b>288.00</b>		<b>368.00</b>		<b>560.00</b>		15.50	60	
Quattro 15E*	508/145/280				<b>4'622.00</b>		<b>558.00</b>		<b>558.00</b>		<b>713.00</b>		<b>1'085.00</b>		31.30	30	
Quattro 18	508/180/280	6.7	14.0	3.9	<b>4'586.00</b>	30.73	<b>653.00</b>	4.38	<b>653.00</b>	4.38	<b>836.00</b>	5.60	<b>1'271.00</b>	8.52	36.00	24	<b>3.58</b>
Quattro 1/2 18	254/180/280				<b>3'189.00</b>		<b>324.00</b>		<b>324.00</b>		<b>414.00</b>		<b>630.00</b>		18.30	48	
Quattro 18E*	508/180/280				<b>5'734.00</b>		<b>666.00</b>		<b>666.00</b>		<b>851.00</b>		<b>1'295.00</b>		37.90	24	
Quattro 20	508/200/280	6.7	16.0	4.2	<b>5'952.00</b>	39.88	<b>936.00</b>	6.27	<b>936.00</b>	6.27	<b>1'196.00</b>	8.01	<b>1'820.00</b>	12.19	52.30	24	<b>3.58</b>
Quattro 1/2 20	254/200/280				<b>4'167.00</b>		<b>468.00</b>		<b>468.00</b>		<b>598.00</b>		<b>910.00</b>		53.30	36	
Quattro 20 E*	508/200/280				<b>7'440.00</b>		<b>936.00</b>		<b>936.00</b>		<b>1'196.00</b>		<b>1'820.00</b>		51.00	18	
<b>Duplo Block Grundformen, Höhe 19 cm</b> <i>Briques Duplo, hauteur de forme de base 19 cm</i>																	
Duplo 12	508/120/190	9.8	10.0	3.2	<b>2'103.00</b>	20.61	<b>315.00</b>	3.09	<b>315.00</b>	3.09	<b>403.00</b>	3.95	<b>613.00</b>	6.01	18.20	60	<b>6.12</b>
Duplo 1/2 12	254/120/190				<b>1'414.00</b>		<b>162.00</b>		<b>162.00</b>		<b>207.00</b>		<b>315.00</b>		9.30	120	
Duplo 12 E*	508/120/190				<b>2'527.00</b>		<b>324.00</b>		<b>324.00</b>		<b>414.00</b>		<b>630.00</b>		18.00	60	
Duplo 15	508/145/190	9.8	14.0	3.9	<b>2'446.00</b>	23.97	<b>378.00</b>	3.70	<b>378.00</b>	3.70	<b>483.00</b>	4.73	<b>735.00</b>	7.20	21.40	50	<b>5.10</b>
Duplo 1/2 15	254/145/190				<b>1'713.00</b>		<b>194.00</b>		<b>194.00</b>		<b>248.00</b>		<b>378.00</b>		11.20	100	
Duplo 15 E*	508/145/190				<b>3'122.00</b>		<b>387.00</b>		<b>387.00</b>		<b>495.00</b>		<b>753.00</b>		21.80	50	
Duplo 18	508/180/190	9.8	18.0	4.7	<b>3'034.00</b>	29.73	<b>441.00</b>	4.32	<b>441.00</b>	4.32	<b>564.00</b>	5.53	<b>858.00</b>	8.41	25.50	40	<b>4.08</b>
Duplo 1/2 18	254/180/190				<b>2'124.00</b>		<b>234.00</b>		<b>234.00</b>		<b>299.00</b>		<b>455.00</b>		13.30	80	
Duplo 18 E*	508/180/190				<b>3'793.00</b>		<b>468.00</b>		<b>468.00</b>		<b>598.00</b>		<b>910.00</b>		27.10	40	
<b>Q7 Bauplatten</b> <i>Q7 Plaques de construction</i>																	
Q7	508/67/280	7.0	–	1.2	<b>2'390.00</b>	16.73	<b>403.00</b>	2.82	<b>403.00</b>	2.82	<b>403.00</b>	2.82	<b>613.00</b>	4.29	17.50	60	<b>8.57</b>

\* Endstein, einseitig ohne Nut + Kamm – *Brique de finition, une face lisse*

# Wärmedämmendes Einsteinmauerwerk – *Maçonnerie simple paroi thermo-isolante*

Die detaillierte Zonenliste finden Sie unter [kubrix.ch/zonenliste](http://kubrix.ch/zonenliste)

La liste détaillée des zones est disponible sur [kubrix.ch/zonenliste](http://kubrix.ch/zonenliste)

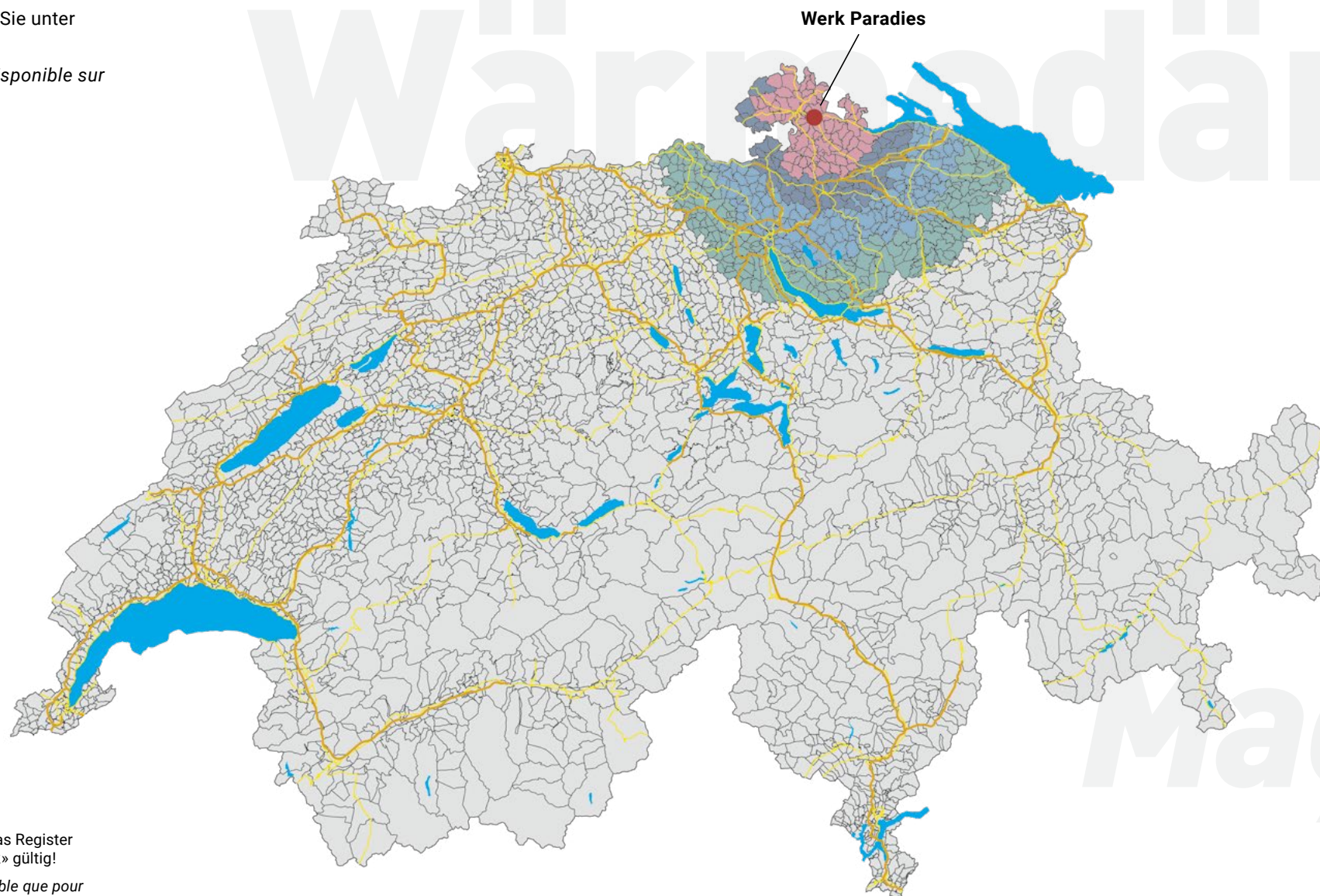


## Zoneneinteilung Zonage

-  Werkzone  
Zone usine
-  Zone 1
-  Zone 2
-  Zone 3

Ab Zone 4: Verrechnung auf Anfrage

À partir de la zone 4: facturation sur demande



**Achtung:** Diese Zonenkarte ist nur für das Register «Wärmedämmendes Einsteinmauerwerk» gültig!

**Attention:** Cette carte de zone n'est valable que pour l'onglet «Maçonnerie simple paroi thermo-isolante»!

---

<b>Leichtbacksteine Block – <i>Briques terre cuite légères</i></b>	<b>30</b>
<b>Leichtbacksteine plan geschliffen – <i>Briques terre cuite légères rectifiées</i></b>	<b>31</b>
<b>Anschlagelemente – <i>Éléments d'embrasure</i></b>	<b>32</b>
<b>Unipor Leichtbacksteine plan geschliffen – <i>Briques terre cuite Unipor légères rectifiées</i></b>	<b>33</b>
<b>ThermoPlan Leichtbacksteine plan geschliffen – <i>Briques terre cuite ThermoPlan légères rectifiées</i></b>	<b>34</b>
<b>Unipor Deckenrandelemente – <i>Éléments de bordure de plafond Unipor</i></b>	<b>35</b>

Leichtbacksteine für Einsteinmauerwerk, mit besonderen Eigenschaften, Qualität nach SIA-Norm 266:2015, deklariert nach EN 771-1:2011 + A1:2015

*Briques légères pour maçonnerie à simple paroi, avec propriétés spéciales, qualité selon norme SIA 266:2015, déclarée selon EN 771-1:2011 + A1:2015*

Artikel Article	Format Format		Mörtel Mortier	Preis Prix		Transportkosten Frais de transport						Ladeliste Liste de chargement				
	L/B/H, mm L/L/H, mm	Stk./m <sup>2</sup> pcs./m <sup>2</sup>		CHF/1'000	CHF/m <sup>2</sup>	WKZ Zone usine	Zone1		Zone2		Zone3		Paradies			
			l/m <sup>2</sup>			CHF/1'000	CHF/m <sup>2</sup>	CHF/1'000	CHF/m <sup>2</sup>	CHF/1'000	CHF/m <sup>2</sup>	CHF/1'000	CHF/m <sup>2</sup>	kg/Stk. kg/pcs.	Stk./Pal. pcs./pal.	m <sup>2</sup> /Pal. m <sup>2</sup> /pal.

## Leichtbacksteine Block – Briques terre cuite légères

wärmedämmend  
thermo-isolantes



<b>Imbrex Z 7, Grossblocksteine, λ = 0.065</b>																
<b>Imbrex Z 7, Grands blocs, λ = 0.065</b>																
Imbrex Z 7, 0.065/36.5	247/365/238	16.0	42.0	<b>7'138.00</b>	114.21	<b>241.00</b>	3.86	<b>306.00</b>	4.90	<b>382.00</b>	6.11	<b>491.00</b>	7.86	11.30	60	<b>3.75</b>
Imbrex Z 7, 0.065/42.5	247/425/238	16.0	49.0	<b>8'328.00</b>	133.25	<b>257.00</b>	4.11	<b>327.00</b>	5.23	<b>408.00</b>	6.53	<b>524.00</b>	8.38	13.50	50	<b>3.13</b>
Imbrex Z 7, 0.065/49.0	247/490/238	16.0	56.5	<b>9'582.00</b>	153.31	<b>298.00</b>	4.77	<b>378.00</b>	6.05	<b>472.00</b>	7.55	<b>607.00</b>	9.71	15.80	50	<b>3.13</b>
<b>Imbrex Z 9, Grossblocksteine, λ = 0.09</b>																
<b>Imbrex Z 9, Grands blocs, λ = 0.09</b>																
Imbrex Z 9, 0.09/30.0	247/300/238	16.0	35.0	<b>4'935.00</b>	78.96	<b>217.00</b>	3.47	<b>276.00</b>	4.42	<b>345.00</b>	5.52	<b>443.00</b>	7.09	10.80	75	<b>4.69</b>
Imbrex Z 9, 0.09/36.5	247/365/238	16.0	42.0	<b>6'003.00</b>	96.05	<b>265.00</b>	4.24	<b>336.00</b>	5.38	<b>420.00</b>	6.72	<b>540.00</b>	8.64	13.00	60	<b>3.75</b>
Imbrex Z 9, 0.09/42.5	247/425/238	16.0	49.0	<b>6'989.00</b>	111.82	<b>312.00</b>	4.99	<b>397.00</b>	6.35	<b>496.00</b>	7.94	<b>637.00</b>	10.19	15.50	50	<b>3.13</b>
<b>Imbrex Z 12, Grossblocksteine, λ = 0.12</b>																
<b>Imbrex Z 12, Grands blocs, λ = 0.12</b>																
Imbrex Z 12, 0.12/24.0	247/240/238	16.0	28.0	<b>4'062.00</b>	64.99	<b>205.00</b>	3.28	<b>260.00</b>	4.16	<b>325.00</b>	5.20	<b>417.00</b>	6.67	12.00	100	<b>6.25</b>
Imbrex Z 12, 0.12/30.0	247/300/238	16.0	35.0	<b>4'410.00</b>	70.56	<b>256.00</b>	4.10	<b>325.00</b>	5.20	<b>406.00</b>	6.50	<b>521.00</b>	8.34	13.10	75	<b>4.69</b>
Imbrex Z 12, 0.12/36.5	247/365/238	16.0	42.0	<b>5'366.00</b>	85.86	<b>330.00</b>	5.28	<b>419.00</b>	6.70	<b>524.00</b>	8.38	<b>673.00</b>	10.77	15.70	60	<b>3.75</b>
Imbrex Z 12, 0.12/42.5	247/425/238	16.0	49.0	<b>6'348.00</b>	101.57	<b>379.00</b>	6.06	<b>481.00</b>	7.70	<b>601.00</b>	9.62	<b>772.00</b>	12.35	18.00	50	<b>3.13</b>
<b>Anschlagsteine*</b>																
<b>Briques pour embrasures*</b>																
Imbrex FA 36.5	212/365/238			<b>6'457.00</b>		<b>331.00</b>		<b>420.00</b>		<b>525.00</b>		<b>675.00</b>		17.80	60	
Imbrex FA 42.5	212/425/238			<b>7'485.00</b>		<b>368.00</b>		<b>467.00</b>		<b>583.00</b>		<b>749.00</b>		19.70	50	
<b>Imbrex U-Schalen</b>																
<b>Imbrex Briques en U</b>																
U 24.0**	240/240/240			<b>6'993.00</b>		<b>152.00</b>		<b>193.00</b>		<b>241.00</b>		<b>310.00</b>		8.00	90	
U 30.0	240/300/240			<b>8'386.00</b>		<b>170.00</b>		<b>216.00</b>		<b>270.00</b>		<b>347.00</b>		9.00	90	
U 36.5	240/365/240			<b>9'912.00</b>		<b>180.00</b>		<b>229.00</b>		<b>286.00</b>		<b>368.00</b>		9.40	60	
U 42.5	240/425/240			<b>12'755.00</b>		<b>206.00</b>		<b>262.00</b>		<b>327.00</b>		<b>420.00</b>		10.80	40	
U 49.0**	240/490/240			<b>16'021.00</b>		<b>227.00</b>		<b>288.00</b>		<b>360.00</b>		<b>463.00</b>		11.80	45	

\* Anschlagsteine: Höhe 23.8 cm, teilbar für 1. und 2. Schicht – Briques pour embrasures: hauteur 23.8 cm, divisibles pour 1ère et 2e couche

\*\* Lieferfrist 4–6 Wochen – Délai de livraison 4 à 6 semaines



Artikel Article	Format Format		Mörtel Mortier	Preis Prix		Transportkosten Frais de transport							Ladeliste Liste de chargement			
						WKZ Zone usine		Zone 1		Zone 2		Zone 3			Paradies	
	L/B/H, mm L/L/H, mm	Stk./m <sup>2</sup> pcs./m <sup>2</sup>	l/m <sup>2</sup>	CHF/1'000	CHF/m <sup>2</sup>	CHF/1'000	CHF/m <sup>2</sup>	CHF/1'000	CHF/m <sup>2</sup>	CHF/1'000	CHF/m <sup>2</sup>	CHF/1'000	CHF/m <sup>2</sup>	kg/Stk. kg/pcs.	Stk./Pal. pcs./pal.	m <sup>2</sup> /Pal. m <sup>2</sup> /pal.

## Leichtbacksteine Block – Briques terre cuite légères

wärmedämmend  
thermo-isolantes



Imbrex WU-Schalen** Imbrex Briques WU**																
WU 30.0	240/300/240			10'631.00	190.00	241.00	301.00	386.00	11.00	60						
WU 36.5	240/365/240			12'199.00	219.00	278.00	347.00	446.00	12.00	60						
WU 42.5	240/425/240			16'601.00	256.00	325.00	406.00	521.00	12.50	60						
WU 49.0	240/490/240			20'470.00	265.00	336.00	420.00	540.00	12.90	45						

## Leichtbacksteine plan geschliffen – Briques terre cuite légères rectifiées

ungefüllt, wärmedämmend  
creuses, thermo-isolantes



Imbrex Z 7 P, Planblocksteine**, λ = 0.065 Imbrex Z 7 P, briques planes**, λ = 0.065																
Imbrex Z 7 P, 0.065/36.5	247/365/249	16.0	inkl.	9'237.00	147.79	254.00	4.06	322.00	5.15	403.00	6.45	517.00	8.27	12.00	60	3.75
Imbrex Z 7 P, 0.065/42.5	247/425/249	16.0	inkl.	10'755.00	172.08	268.00	4.29	341.00	5.46	426.00	6.82	547.00	8.75	13.80	50	3.13
Imbrex Z 7 P, 0.065/49.0	247/490/249	16.0	inkl.	12'430.00	198.88	309.00	4.94	392.00	6.27	490.00	7.84	629.00	10.06	16.20	50	3.13
Imbrex Z 9 P, Planblocksteine**, λ = 0.09 Imbrex Z 9 P, briques planes**, λ = 0.09																
Imbrex Z 9 P, 0.09/30.0	247/300/249	16.0	inkl.	7'162.00	114.59	228.00	3.65	290.00	4.64	362.00	5.79	466.00	7.46	11.20	75	4.69
Imbrex Z 9 P, 0.09/36.5	247/365/249	16.0	inkl.	8'736.00	139.78	278.00	4.45	353.00	5.65	441.00	7.06	566.00	9.06	14.80	65	4.06
Imbrex Z 9 P, 0.09/42.5	247/425/249	16.0	inkl.	9'730.00	155.68	327.00	5.23	415.00	6.64	519.00	8.30	667.00	10.67	16.10	50	3.13
Anschlagsteine*/** Briques pour embrasures*/**																
Imbrex FA P, 36.5	212/365/249			8'840.00		340.00		432.00		539.00		693.00		18.90	60	
Imbrex FA P, 42.5	212/425/249			10'294.00		393.00		499.00		624.00		802.00		20.60	50	

\* Anschlagsteine: Höhe 24.9 cm, teilbar für 1. und 2. Schicht – Briques pour embrasures: hauteur 24.9 cm, divisibles pour 1ère et 2e couche

\*\* Lieferfrist 4–6 Wochen – Délai de livraison 4 à 6 semaines



Artikel Article	Format Format	Mörtel Mortier	Preis Prix	Transportkosten* Frais de transport*
	L/B/H, mm L/L/H, mm	Stk./m <sup>2</sup> pcs./m <sup>2</sup>	l/m <sup>2</sup>	CHF/Stk. CHF/pcs.

## Anschlagemente – Éléments d'embrasure

Anschlagsschale mit Steinwollfüllung, Höhe 60 mm Coquille d'arrêt avec rembourrage en laine de roche, hauteur 60 mm					
FA I + U 250/175	250/175/60	4.0	exkl.	<b>5.00</b>	0.20
FA I + U 250/200	250/200/60	4.0	exkl.	<b>7.00</b>	0.20
FA I + U 250/250	250/250/60	4.0	exkl.	<b>8.70</b>	0.20
Anschlagsschale mit Steinwollfüllung, Höhe 80 mm Coquille d'arrêt avec rembourrage en laine de roche, hauteur 80 mm					
FA I + U 250/175	250/175/80	4.0	exkl.	<b>6.00</b>	0.20
FA I + U 250/200	250/200/80	4.0	exkl.	<b>8.00</b>	0.20
FA I + U 250/250	250/250/80	4.0	exkl.	<b>9.50</b>	0.20

\* Transport als Beilad. Separater Transport nach effektivem Aufwand. – Transport comme cargaison additionnelle. Transport séparé facturé en fonction des frais effectifs.

Artikel Article	Format Format		Mörtel Mortier	Preis Prix		Transportkosten Frais de transport							Ladeliste Liste de chargement			
	L/B/H, mm L/L/H, mm	Stk./m <sup>2</sup> pcs./m <sup>2</sup>		CHF/1'000	CHF/m <sup>2</sup>	WKZ Zone usine	Zone 1		Zone 2		Zone 3			Paradies		
						CHF/1'000	CHF/m <sup>2</sup>	CHF/1'000	CHF/m <sup>2</sup>	CHF/1'000	CHF/m <sup>2</sup>	CHF/1'000	CHF/m <sup>2</sup>	kg/Stk. kg/pcs.	Stk./Pal. pcs./pal.	m <sup>2</sup> /Pal. m <sup>2</sup> /pal.

## Unipor Leichtbacksteine plan geschliffen – Briques terre cuite Unipor légères rectifiées

gefüllt, wärmedämmend  
remplies, thermo-isolantes



<b>Unipor W065 Coriso, Planblocksteine, λ = 0.065</b>																
<b>Unipor W065 Coriso, briques planes, λ = 0.065</b>																
Uni W065/36.5 Coriso	247/365/249	16.0	inkl.	<b>14'641.00</b>	234.25	<b>276.00</b>	4.42	<b>350.00</b>	5.60	<b>437.00</b>	6.99	<b>562.00</b>	8.99	14.30	60	<b>3.75</b>
Uni W065/42.5 Coriso	247/425/249	16.0	inkl.	<b>16'975.00</b>	271.60	<b>325.00</b>	5.20	<b>412.00</b>	6.59	<b>515.00</b>	8.24	<b>662.00</b>	10.59	16.60	40	<b>2.50</b>
<b>Unipor W07 Coriso, Planblocksteine, λ = 0.07</b>																
<b>Unipor W07 Coriso, briques planes, λ = 0.07</b>																
Uni W07/36.5 Coriso	247/365/249	16.0	inkl.	<b>13'413.00</b>	214.60	<b>276.00</b>	4.42	<b>350.00</b>	5.60	<b>437.00</b>	6.99	<b>562.00</b>	8.99	14.30	60	<b>3.75</b>
Uni W07/42.5 Coriso	247/425/249	16.0	inkl.	<b>15'698.00</b>	251.16	<b>325.00</b>	5.20	<b>412.00</b>	6.59	<b>515.00</b>	8.24	<b>662.00</b>	10.59	16.60	40	<b>2.50</b>
Uni W07/49.0 Coriso	247/490/249	16.0	inkl.	<b>17'406.00</b>	278.50	<b>368.00</b>	5.89	<b>467.00</b>	7.47	<b>583.00</b>	9.33	<b>749.00</b>	11.98	20.60	40	<b>2.50</b>
<b>Unipor W07 Silvacor, Planblocksteine, λ = 0.07</b>																
<b>Unipor W07 Silvacor, briques planes, λ = 0.07</b>																
Uni W07/36.5 Silvacor	247/365/249	16.0	inkl.	<b>15'298.00</b>	244.76	<b>276.00</b>	4.42	<b>350.00</b>	5.60	<b>437.00</b>	6.99	<b>562.00</b>	8.99	14.30	60	<b>3.75</b>
Uni W07/42.5 Silvacor	247/425/249	16.0	inkl.	<b>17'677.00</b>	282.83	<b>325.00</b>	5.20	<b>412.00</b>	6.59	<b>515.00</b>	8.24	<b>662.00</b>	10.59	16.60	40	<b>2.50</b>
Uni W07/49.0 Silvacor	247/490/249	16.0	inkl.	<b>19'511.00</b>	312.17	<b>368.00</b>	5.89	<b>467.00</b>	7.47	<b>583.00</b>	9.33	<b>749.00</b>	11.98	19.10	40	<b>2.50</b>
<b>Unipor WS08 Coriso, Planblocksteine, λ = 0.08</b>																
<b>Unipor WS08 Coriso, briques planes, λ = 0.08</b>																
Uni WS08/30.0 Coriso	247/300/249	16.0	inkl.	<b>12'687.00</b>	202.99	<b>250.00</b>	4.00	<b>315.00</b>	5.04	<b>394.00</b>	6.30	<b>506.00</b>	8.10	13.60	60	<b>3.75</b>
Uni WS08/36.5 Coriso	247/365/249	16.0	inkl.	<b>15'033.00</b>	240.52	<b>276.00</b>	4.42	<b>350.00</b>	5.60	<b>437.00</b>	6.99	<b>562.00</b>	8.99	16.20	60	<b>3.75</b>
Uni WS08/42.5 Coriso	247/425/249	16.0	inkl.	<b>17'246.00</b>	275.93	<b>325.00</b>	5.20	<b>412.00</b>	6.59	<b>515.00</b>	8.24	<b>662.00</b>	10.59	19.30	40	<b>2.50</b>
Uni WS08/49.0 Coriso	247/490/249	16.0	inkl.	<b>19'040.00</b>	304.64	<b>368.00</b>	5.89	<b>467.00</b>	7.47	<b>583.00</b>	9.33	<b>749.00</b>	11.98	19.00	40	<b>2.50</b>
<b>Coriso-Sockelsteine</b>																
<b>Coriso-Briques de base</b>																
Coriso-Sockelsteine	247/240/249	16.0	inkl.	<b>15'440.00</b>	247.04	<b>240.00</b>	3.84	<b>305.00</b>	4.88	<b>381.00</b>	6.10	<b>490.00</b>	7.84	13.30	60	<b>3.75</b>
<b>Unipor WS09 Coriso, Planblocksteine, λ = 0.09</b>																
<b>Unipor WS09 Coriso, briques planes, λ = 0.09</b>																
Uni WS09/30.0 Coriso	247/300/249	16.0	inkl.	<b>13'078.00</b>	209.24	<b>301.00</b>	4.82	<b>381.00</b>	6.10	<b>477.00</b>	7.63	<b>613.00</b>	9.81	13.60	60	<b>3.75</b>
Uni WS09/36.5 Coriso	247/365/249	16.0	inkl.	<b>14'698.00</b>	235.16	<b>317.00</b>	5.07	<b>402.00</b>	6.43	<b>503.00</b>	8.05	<b>646.00</b>	10.34	16.80	60	<b>3.75</b>
Uni WS09/42.5 Coriso	247/425/249	16.0	inkl.	<b>16'852.00</b>	269.63	<b>368.00</b>	5.89	<b>467.00</b>	7.47	<b>583.00</b>	9.33	<b>749.00</b>	11.98	19.60	40	<b>2.50</b>
<b>Unipor WS09 Silvacor, Planblocksteine, λ = 0.09</b>																
<b>Unipor WS09 Silvacor, briques planes, λ = 0.09</b>																
Uni WS09/36.5 Silvacor	247/365/249	16.0	inkl.	<b>16'275.00</b>	260.40	<b>317.00</b>	5.07	<b>402.00</b>	6.43	<b>503.00</b>	8.05	<b>646.00</b>	10.34	16.80	60	<b>3.75</b>
Uni WS09/42.5 Silvacor	247/425/249	16.0	inkl.	<b>18'677.00</b>	298.83	<b>368.00</b>	5.89	<b>467.00</b>	7.47	<b>583.00</b>	9.33	<b>749.00</b>	11.98	19.60	40	<b>2.50</b>

Artikel Article	Format Format		Mörtel Mortier	Preis Prix		Transportkosten Frais de transport						Ladeliste Liste de chargement				
	L/B/H, mm L/L/H, mm	Stk./m <sup>2</sup> pcs./m <sup>2</sup>		CHF/1'000	CHF/m <sup>2</sup>	WKZ Zone usine	Zone 1		Zone 2		Zone 3		Paradies			
			l/m <sup>2</sup>			CHF/1'000	CHF/m <sup>2</sup>	CHF/1'000	CHF/m <sup>2</sup>	CHF/1'000	CHF/m <sup>2</sup>	CHF/1'000	CHF/m <sup>2</sup>	kg/Stk. kg/pcs.	Stk./Pal. pcs./pal.	m <sup>2</sup> /Pal. m <sup>2</sup> /pal.

## ThermoPlan Leichtbacksteine plan geschliffen – Briques terre cuite ThermoPlan légères rectifiées

gefüllt, wärmedämmend  
remplies, thermo-isolantes



<b>MZ 60*, λ = 0.06</b>																
<b>MZ 60*, λ = 0.06</b>																
MZ 60 36.5	248/365/249	16.0	inkl.	<b>16'471.00</b>	263.53	<b>276.00</b>	4.42	<b>350.00</b>	5.60	<b>437.00</b>	6.99	<b>562.00</b>	8.99	12.50	40	<b>2.50</b>
MZ 60 42.5	248/425/249	16.0	inkl.	<b>18'942.00</b>	303.07	<b>325.00</b>	5.20	<b>412.00</b>	6.59	<b>515.00</b>	8.24	<b>662.00</b>	10.59	14.80	30	<b>1.88</b>
MZ 60 49.0	248/490/249	16.0	inkl.	<b>21'637.00</b>	346.19											
<b>MZ 65*, λ = 0.065</b>																
<b>MZ 65*, λ = 0.065</b>																
MZ 65 36.5	248/365/249	16.0	inkl.	<b>15'129.00</b>	242.06	<b>276.00</b>	4.47	<b>350.00</b>	5.67	<b>437.00</b>	7.08	<b>562.00</b>	9.10	12.50	40	<b>2.50</b>
MZ 65 42.5	248/425/249	16.0	inkl.	<b>17'375.00</b>	278.00	<b>325.00</b>	5.27	<b>412.00</b>	6.67	<b>515.00</b>	8.34	<b>662.00</b>	10.72	14.50	30	<b>1.88</b>
MZ 65 49.0	248/490/249	16.0	inkl.	<b>19'825.00</b>	317.20	<b>368.00</b>	5.89	<b>467.00</b>	7.47	<b>583.00</b>	9.33	<b>749.00</b>	11.98	16.80	30	<b>1.88</b>
<b>MZ 70*, λ = 0.07</b>																
<b>MZ 70*, λ = 0.07</b>																
MZ 70 30.0	248/300/249	16.0	inkl.	<b>10'716.00</b>	171.45	<b>270.00</b>	4.37	<b>301.00</b>	4.88	<b>376.00</b>	6.09	<b>481.00</b>	7.79	10.20	45	<b>2.81</b>
MZ 70 36.5	248/365/249	16.0	inkl.	<b>12'373.00</b>	197.96	<b>276.00</b>	4.42	<b>350.00</b>	5.60	<b>437.00</b>	6.99	<b>562.00</b>	8.99	12.50	40	<b>2.50</b>
MZ 70 42.5	248/425/249	16.0	inkl.	<b>13'677.00</b>	218.83	<b>325.00</b>	5.27	<b>412.00</b>	6.67	<b>515.00</b>	8.34	<b>662.00</b>	10.72	14.80	30	<b>1.88</b>
<b>MZ 75-G*, λ = 0.075</b>																
<b>MZ 75-G*, λ = 0.075</b>																
MZ 75-G 36.5	248/365/249	16.0	inkl.	<b>17'217.00</b>	275.47	<b>317.00</b>	5.07	<b>402.00</b>	6.43	<b>503.00</b>	8.05	<b>646.00</b>	10.34	16.90	40	<b>2.50</b>
MZ 75-G 42.5	248/425/249	16.0	inkl.	<b>19'760.00</b>	316.16	<b>368.00</b>	5.89	<b>467.00</b>	7.47	<b>583.00</b>	9.33	<b>749.00</b>	11.98	19.70	30	<b>1.88</b>
<b>MZ 80-G*, λ = 0.08</b>																
<b>MZ 80-G*, λ = 0.08</b>																
MZ 80-G 30.0	248/300/249	16.0	inkl.	<b>12'256.00</b>	196.09	<b>301.00</b>	4.82	<b>381.00</b>	6.10	<b>477.00</b>	7.63	<b>613.00</b>	9.81	13.10	45	<b>2.81</b>
MZ 80-G 36.5	248/365/249	16.0	inkl.	<b>14'053.00</b>	224.84	<b>317.00</b>	5.07	<b>402.00</b>	6.43	<b>503.00</b>	8.05	<b>646.00</b>	10.34	16.90	40	<b>2.50</b>
MZ 80-G 42.5	248/425/249	16.0	inkl.	<b>16'095.00</b>	257.52	<b>368.00</b>	5.89	<b>467.00</b>	7.47	<b>583.00</b>	9.33	<b>749.00</b>	11.98	19.70	30	<b>1.88</b>
<b>MZ Maxxi*, λ = 0.08</b>																
<b>MZ Maxxi*, λ = 0.08</b>																
MZ Maxxi 0.8 42.5	248/425/249	16.0	inkl.	<b>17'961.00</b>	287.37	<b>458.00</b>	7.42	<b>581.00</b>	9.41	<b>725.00</b>	11.75	<b>931.00</b>	15.08	23.50	30	<b>1.88</b>

\* Lieferfrist 2-4 Wochen – Délai de livraison 2 à 4 semaines

Artikel Article	Format Format	Preis Prix	Transportkosten* Frais de transport*
	L/B/H, mm L/L/H, mm	CHF/m	CHF/m

## Unipor Deckenrandelemente – *Éléments de bordure de plafond Unipor*

wärmedämmend  
*thermo-isolants*

Deckenrandelemente, Wandstärke 365 mm <i>Éléments de bordure de plafond, épaisseur de paroi 365 mm</i>			
DRE 120/200	1000/120/200	<b>39.40</b>	2.50
DRE 120/220	1000/120/220	<b>40.65</b>	2.50
DRE 120/240	1000/120/240	<b>44.70</b>	2.50
DRE 120/260	1000/120/260	<b>47.85</b>	2.50
DRE 120/280	1000/120/280	<b>50.75</b>	2.50
Deckenrandelemente, Wandstärke 425 mm <i>Éléments de bordure de plafond, épaisseur de paroi 425 mm</i>			
DRE 140/200	1000/140/200	<b>40.35</b>	2.50
DRE 140/220	1000/140/220	<b>42.10</b>	2.50
DRE 140/240	1000/140/240	<b>46.25</b>	2.50
DRE 140/260	1000/140/260	<b>49.35</b>	2.50
DRE 140/280	1000/140/280	<b>51.85</b>	2.50

\* Transport als Beilad. Separater Transport nach effektivem Aufwand. –  
*Transport comme cargaison additionnelle. Transport séparé facturé en fonction des frais effectifs.*

# Systemlösungen – Solutions système



---

<b>KeX® System für erdbebensicheres Mauerwerk – <i>Système KeX® pour maçonnerie antisismique</i></b>	<b>38</b>
<b>Zubehör KeX® System – <i>Équipement système KeX®</i></b>	<b>38</b>
<b>KISmur Mauerwerk – <i>KISmur Maçonnerie</i></b>	<b>39</b>
<b>Zubehör KISmur – <i>Équipement KISmur</i></b>	<b>39</b>
<b>Monoklinker Fassadensystem – <i>Système pour façades en briques mono</i></b>	<b>41</b>



Artikel Article	Format Format		Mörtel Mortier	Preis Prix		Transportkosten Frais de transport							
						WKZ* Zone usine*		Zone 1*		Zone 2*		Zone 3*	
	L/B/H, mm L/L/H, mm	Stk./m <sup>2</sup> pcs./m <sup>2</sup>	l/m <sup>2</sup>	CHF/1'000	CHF/m <sup>2</sup>	CHF/1'000	CHF/m <sup>2</sup>	CHF/1'000	CHF/m <sup>2</sup>	CHF/1'000	CHF/m <sup>2</sup>	CHF/1'000	CHF/m <sup>2</sup>

## KeX® System für erdbebensicheres Mauerwerk – Système KeX® pour maçonnerie antisismique

Backsteine Briques terre cuite													
B 17.5/14 KeX®	290/175/140	22.2	38.0	2'156.00	47.86	194.00	4.31	238.00	5.28	310.00	6.88	398.00	8.84
B 17.5/14 PESO	290/175/140	22.2	38.0	2'156.00	47.86	194.00	4.31	238.00	5.28	310.00	6.88	398.00	8.84
B 17.5/9 PESO	290/175/90	33.3	43.0	1'718.00	57.21	117.00	3.90	144.00	4.80	187.00	6.23	240.00	7.99
B 17.5/6.5 PESO	290/175/65	45.0	45.0	1'715.00	77.18	95.00	4.28	121.00	5.45	164.00	7.38	217.00	9.77

\* Zonenzuteilung gemäss Karte «Backsteine» (Seite 4), weitere Zonen auf Anfrage – Zonage conformément à la carte «Briques terre cuite» (page 4), autres zones sur demande

Artikel Article	Preis Prix	Transportkosten* Frais de transport*
	CHF/Stk. CHF/pcs.	CHF/Stk. CHF/pcs.

## Zubehör KeX® System – Equipement système KeX®

KeX® Erdbeben-Spannelement Élément de tension sismique KeX®	
KeX® 2.5 Spannelement, L/B/H: 290x175x140 mm Élément de tension KeX® 2.5, L/L/H: 290x175x140 mm	52.00
KeX® Bewehrung Renfort KeX®	
KeX® GGB, Rolle à 100 m, Breite: 80 mm, Durchmesser: 6 mm GTV KEX®, rouleau de 100 m, largeur: 80 mm, diamètre: 6 mm	218.00
KeX® Vorspannstangen, Durchmesser: M10 (bestehend aus: M10 Gewindestange, 2x Mutter, 2x U-Scheibe und 1x Verbindungsmuffe) Tiges de précontrainte KeX®, diamètre: M10 (se compose de: tige filetée M10, 2 écrous, 2 rondelles U, 1 manchon de raccordement)	65.20
Drehmomentschlüssel Clé dynamométrique	
Drehmomentschlüssel Clé dynamométrique	150.00

\* Transport als Beilad. Separater Transport nach effektivem Aufwand. – Transport comme cargaison additionnelle. Transport séparé facturé en fonction des frais effectifs.



Artikel Article	Format Format	Mörtel Mortier	Preis Prix	Transportkosten Frais de transport									
				WKZ Zone usine		Zone 1		Zone 2		Zone 3			
	L/B/H, mm L/L/H, mm	Stk./m <sup>2</sup> pcs./m <sup>2</sup>	l/m <sup>2</sup>	CHF/1'000	CHF/m <sup>2</sup>	CHF/1'000	CHF/m <sup>2</sup>	CHF/1'000	CHF/m <sup>2</sup>	CHF/1'000	CHF/m <sup>2</sup>	CHF/1'000	CHF/m <sup>2</sup>

## KISmur Mauerwerk – KISmur Maçonnerie



Imbrex Z 7, Grossblocksteine*, λ = 0.065 Imbrex Z 7, grands blocs*, λ = 0.065													
Imbrex Z 7, 0.065/36.5	247/365/238	16.0	42.0	<b>7'138.00</b>	114.21	<b>241.00</b>	3.86	<b>306.00</b>	4.90	<b>382.00</b>	6.11	<b>491.00</b>	7.86
Modulstein, Grundformhöhe 24 cm** Brique module, hauteur de forme de base 24 cm**													
B 15/24	290/150/240	13.3	25.0	<b>2'268.00</b>	30.16	<b>171.00</b>	2.27	<b>194.00</b>	2.58	<b>273.00</b>	3.63	<b>349.00</b>	4.64
B 17.5/24	290/175/240	13.3	29.0	<b>2'621.00</b>	34.86	<b>208.00</b>	2.77	<b>254.00</b>	3.38	<b>332.00</b>	4.42	<b>425.00</b>	5.65

\* Zonenzuteilung gemäss Karte «Wärmedämmendes Einsteinmauerwerk» (Seite 28), weitere Zonen auf Anfrage – *Zonage conformément à la carte «Maçonnerie simple paroi thermo-isolante» (page 28), autres zones sur demande*

\*\* Zonenzuteilung gemäss Karte «Backsteine» (Seite 4), weitere Zonen auf Anfrage – *Zonage conformément à la carte «Briques terre cuite» (page 4), autres zones sur demande*

Artikel Article	Verpackungseinheit Unité d'emballage	Preis Prix	Transportkosten* Frais de transport*
	Stk. pcs.	CHF/Stk. CHF/pcs.	CHF/m

## Zubehör KISmur – Equipement KISmur

Anker für KISmur, Vorsatzschale in Beton Ancrage pour parement KISmur dans le béton			
KE-KISmur, L/B: 300x6 mm KE-KISmur, L/L: 300x6 mm	50	<b>13.50</b>	
Lagerfugenbewehrung Armature de joint d'assise			
RDN 5/250, L/B/H: 3050x250x5 mm RDN 5/250, L/L/H: 3050x250x5 mm	25	<b>6.15</b>	

\* Transport als Beilad. Separater Transport nach effektivem Aufwand. – *Transport comme cargaison additionnelle. Transport séparé facturé en fonction des frais effectifs.*



Die passenden Sichtsteine und Klinker zum Monoklinker-Fassadensystem finden Sie in der **Ofenhalle N° 2** bei der Keller Systeme AG in Pfungen.  
Die Ausstellung ist werktags gegen Voranmeldung für das interessierte Fachpublikum geöffnet. Bitte wenden Sie sich für einen Termin an Ihren Verkaufsberater Ihrer Region.

*Vous trouverez les pierres apparentes et clinkers correspondant au système pour façade en briques mono dans la **Ofenhalle N°2** de Keller Systeme SA à Pfungen.  
L'exposition est ouverte en semaine au public, sur inscription.  
Pour prendre rendez-vous, adressez-vous à votre conseiller commercial régional.*

Artikel Article	Verpackungseinheit Unité d'emballage		Preis Prix	Transportkosten* Frais de transport*
	Sack Sac	Sack/Pal. sac/pal.	CHF/Sack CHF/sac	CHF/Sack CHF/sac

## Monoklinker Fassadensystem – Système pour façades en briques mono

Abnahmemenge assortiert jeweils 12 Tonnen. Pro Produkt bis mindestens 6 Tonnen. Bestellvorlaufzeit 3–4 Wochen.

La quantité d'achat est associée à 12 tonnes chacune. Jusqu'à au moins 6 tonnes par produit. Délai de commande 3 à 4 semaines.

Mörtel zur Verarbeitung der Klinkerriemchen auf Grossblocksteinen Mortier pour le traitement des lamelles de clinker sur de gros blocs				
Kelit 401 Ausgleichsmörtel – Mortier de nivellement	20 kg	40	<b>48.30</b>	1.95
Kelit 501 Klebemörtel – Mortier adhésif	25 kg	40	<b>86.25</b>	1.95
Kelit 510 Winterkleber – Colle d'hiver	25 kg	40	<b>106.40</b>	1.95
Kelit 601 Schlämmfuge – Joint de lisier	25 kg	40	<b>86.25</b>	1.95
Kelit 610 Kellenfuge – Joint de truëlle	25 kg	40	<b>86.25</b>	1.95

\* Transport als Beilad. Separater Transport nach effektivem Aufwand. – Transport comme cargaison additionnelle. Transport séparé facturé en fonction des frais effectifs.



# Mauerwerkszubehör & Werkzeuge – Accessoires de maçonnerie & Outillage



Maue



ma

---

<b>Sturzbretter und Betonstürze – <i>Linéaux précontraints et linéaux en béton</i></b>	<b>44</b>
<b>Mauerfusselemente – <i>Pieds de maçonnerie</i></b>	<b>45</b>
<b>Mörtel – <i>Mortier</i></b>	<b>46</b>
<b>Bewehrungen – <i>Renforts</i></b>	<b>47</b>
<b>Verankerungen – <i>Ancrages</i></b>	<b>49</b>
<b>Diverses – <i>Divers</i></b>	<b>53</b>
<b>Werkzeuge – <i>Outillage</i></b>	<b>55</b>

Energiezuschläge auf Mauerwerkszubehör & Werkzeuge werden wir je nach Höhe weiterverrechnen müssen.

*Nous devons continuer à facturer les suppléments énergétiques sur accessoires de maçonnerie & outillage, selon leur montant.*

Artikel Article	Lagerlängen Longueurs standard	Breite Largeur	Höhe Hauteur	Preis Prix	Transportkosten Frais de transport	Gewicht Poids
	cm	cm	cm	CHF/m	CHF/m	kg/m

## Sturzbretter vorgespannt Stahlton – *Linéaux précontraints en béton armé*

Sturzbretter vorgespannt Stahlton für Fenster und Türstürze <sup>1)</sup> <i>Linéaux terre-cuite précontraint pour fenêtres et portes<sup>1)</sup></i>						
7.5 / 6.5	80–240 <sup>2)</sup>	7.5	6.5	<b>21.55</b>	1.50	10
10 / 6.5	80–300 <sup>2)</sup> /400	10.0	6.5	<b>21.55</b>	1.50	13
12.5 / 6.5	80–300 <sup>2)</sup> /400/500/600	12.5	6.5	<b>26.50</b>	1.50	16
15 / 6.5	80–300 <sup>2)</sup> /400/500/600	15.0	6.5	<b>33.05</b>	1.50	20
17.5 / 6.5	80–300 <sup>2)</sup> /400/500/600	17.5	6.5	<b>38.15</b>	1.50	23
20 / 6.5	80–300 <sup>2)</sup> /400/500	20.0	6.5	<b>51.15</b>	2.00	26
25 / 6.5	auf Bestellung – <i>sur commande</i>	25.0	6.5	<b>64.45</b>	2.00	32

## Sichtbetonsturzbretter – *Linéaux en béton apparent*

Vorgespannt <i>Précontraints</i>						
10 / 6.5	77–311 <sup>3)</sup>	10.0	6.5	<b>23.80</b>	1.50	16
12 / 6.5	77–311 <sup>3)</sup>	12.0	6.5	<b>28.95</b>	1.50	20
14.5 / 6.5	77–311 <sup>3)</sup>	14.5	6.5	<b>36.15</b>	1.50	24
18 / 6.5	77–311 <sup>3)</sup>	18.0	6.5	<b>41.35</b>	1.50	29
20 / 6.5 <sup>4)</sup>	77–311 <sup>3)</sup>	20.0	6.5	<b>48.30</b>	2.00	33
Schlaff bewehrt <i>Avec armature souple</i>						
10 / 14	77–181 <sup>3)</sup>	10.0	14.0	<b>52.15</b>	3.10	35
12 / 14	77–181 <sup>3)</sup>	12.0	14.0	<b>63.55</b>	3.10	42
14.5 / 14	77–181 <sup>3)</sup>	14.5	14.0	<b>74.20</b>	3.10	51
18 / 14	77–181 <sup>3)</sup>	18.0	14.0	<b>87.75</b>	3.10	63
12 / 19 <sup>5)</sup>	77–181 <sup>3)</sup>	12.0	19.0	<b>93.05</b>	3.40	55
14.5 / 19 <sup>5)</sup>	77–181 <sup>3)</sup>	14.5	19.0	<b>101.35</b>	3.40	66
18 / 19 <sup>5)</sup>	77–181 <sup>3)</sup>	18.0	19.0	<b>123.60</b>	3.40	82

1) Schnittkostenzuschlag für Zwischenlängen: CHF 12.00/Schnitt – *Supplément de coupe pour longueurs intermédiaires: CHF 12.00/couper*

2) Abstufung alle 20 cm – *Graduation tous les 20 cm*

3) Abstufung alle 26 cm – *Graduation tous les 26 cm*

4) Münchenbuchsee: nur 1.29 und 1.55 an Lager – *Münchenbuchsee: seulement 1.29 et 1.55 en stoc*

5) Diese und übrige Formate und Sonderlängen sind auf Bestellung lieferbar. Lieferfrist ca. 14 Tage. – *Ces formats et autres formats et longueurs spéciales sont disponibles sur commande.*

*Délai de livraison env. 14 jours.*

Artikel Article	Länge Longueurs	Breite Largeur	Höhe Hauteur	Preis Prix	Transportkosten Frais de transport	Gewicht Poids
	cm	cm	cm	CHF/m	CHF/m	kg/m

## Mauerfusselement – *Pieds de maçonnerie*

**Thermur plus** – Elemente charakteristische Druckfestigkeit  $f_{yk} = 9,2 \text{ N/mm}^2$

**Thermur plus** – Éléments à résistance à la compression caractéristique  $f_{yk} = 9,2 \text{ N/mm}^2$

12.5/9	60	12.5	9.0	<b>47.95</b>	0.90	11
15/9	60	15.0	9.0	<b>54.35</b>	0.90	12
17.5/9	60	17.5	9.0	<b>60.65</b>	0.90	14

**Thermolino** – Elemente charakteristische Druckfestigkeit  $f_{yk} = 6,5 \text{ N/mm}^2$

**Thermolino** – Éléments à résistance à la compression caractéristique  $f_{yk} = 6,5 \text{ N/mm}^2$

12.5/9	60	12.5	9.0	<b>36.80</b>	0.90	10
15/9	60	15.0	9.0	<b>39.30</b>	0.90	11
17.5/9	60	17.5	9.0	<b>41.70</b>	0.90	13



Artikel Article	Verpackungseinheit Unité d'emballage			Preis Prix		Transportkosten <sup>1)</sup> Frais de transport <sup>1)</sup>
	Sack Sac	Stk. pcs.	VE/Pal. U/pal.	CHF/Sack CHF/sac	CHF/Stk. CHF/pcs.	CHF/Sack CHF/sac

## Mörtel – Mortier

**Leichtmaermörtel für wärmedämmendes Einsteinauerwerk Unipor und Imbrex, Mörtelmenge: 1 to lose = 1'700 l Mörtel nass**  
**Mortier de maçonnerie léger pour maçonnerie simple thermo-isolante Unipor et Imbrex, quantité de mortier: 1 t vrac = 1'700 l de mortier humide**

LM 10/36	20 kg		30	<b>19.20</b>		1.95
LM 5/21	20 kg		40	<b>18.35</b>		1.95
LM 10/36	Silo			<b>955.10<sup>2)</sup></b>		–
LM 5/21	Silo			<b>927.10<sup>2)</sup></b>		–

### Mörtelpad

#### Tampon de mortier

36.5, MP 240/360	10		1'600	<b>0.95</b>		–
42.5, MP 330/420	10		1'000	<b>1.25</b>		–

### Mörtel zur Verarbeitung von Sichtsteinen und Klinker

#### Mortier pour le traitement des pierres apparentes et du clinker

Kelit 110, zementgrau – gris ciment	40 kg/26 l		25	<b>24.55</b>		1.95
Kelit 210, zementgrau – gris ciment	40 kg/26 l		25	<b>25.05</b>		1.95

### Mörtel zur Verarbeitung von Kalksandsteinen

#### Mortier pour le traitement des briques silico-calcaires

Kelit 010, zementgrau – gris ciment	Silo			<b>235.75<sup>2)</sup></b>		–
Kelit 010, zementgrau – gris ciment	40 kg/25 l		25	<b>21.00</b>		1.95

### Mörtel zur Verarbeitung der Klinkerriemchen auf Grossblocksteinen<sup>3)</sup>

#### Mortier pour le traitement des lamelles de clinker sur de grands blocs<sup>3)</sup>

Kelit 401, Ausgleichsmörtel – Mortier de nivellement	20 kg		40	<b>60.40</b>		1.95
Kelit 501, Klebemörtel – Mortier adhésif	25 kg		40	<b>86.85</b>		1.95
Kelit 510, Winterkleber – Colle d'hiver	25 kg		40	<b>106.40</b>		1.95
Kelit 601, Schlämmfuge – Joint de blanchiment	25 kg		40	<b>86.25</b>		1.95
Kelit 610, Kellenfuge – Joint de truelle	25 kg		40	<b>86.25</b>		1.95

1) Transport als Beilad. Separater Transport nach effektivem Aufwand. – Transport comme cargaison additionnelle. Transport séparé facturé en fonction des frais effectifs.

2) Preis pro Tonne inkl. Transport. Mindestbestellmenge 8 Tonnen. – Prix par tonne, transport compris. Quantité minimum de commande 8 tonnes.

3) Abnahmemenge assortiert jeweils 12 Tonnen. Pro Produkt bis mindestens 6 Tonnen. Bestellvorlaufzeit 3–4 Wochen. –

La quantité d'achat est associée à 12 tonnes chacune. Jusqu'à au moins 6 tonnes par produit. Délai de commande 3 à 4 semaines.

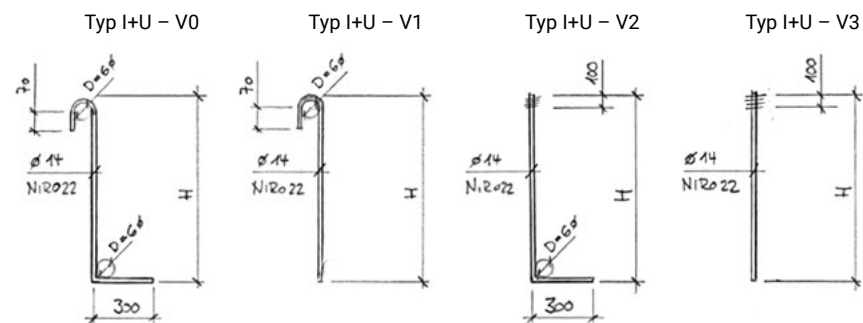


Artikel Article	Länge Longueur	Breite Largeur	Höhe Hauteur	Durchmesser Diamètre	Preis Prix	Gewicht Poids
	mm	mm	mm	mm	CHF/Stk. CHF/pcs.	kg/Stk. kg/pcs.

## Brüstungsbewehrung – Armature de parapet

Brüstungsbewehrung* Armature de parapet*						
Typ I+U – V0, H75	1'190	300	750	14	<b>37.05</b>	1.43
Typ I+U – V1, H75	910	300	750	14	<b>23.40</b>	1.09
Typ I+U – V2, H75	1'030	300	750	14	<b>68.25</b>	1.24
Typ I+U – V3, H75	750	300	750	14	<b>54.60</b>	0.90
Typ I+U – V0, H150	1'940	300	1'500	14	<b>54.60</b>	2.33
Typ I+U – V1, H150	1'660	300	1'500	14	<b>42.90</b>	1.99
Typ I+U – V2, H150	1'780	300	1'500	14	<b>85.80</b>	2.14
Typ I+U – V3, H150	150	300	1'500	14	<b>74.10</b>	1.80

\* Transportpauschale: CHF 95.00. Gewicht bis 30 kg wird per Frachtpaket verschickt, Kosten: CHF 25.00. –  
Forfait transport: CHF 95.00. Expédition par fret jusqu'à 30 kg, coût: CHF 25.00.



Artikel Article	Länge Longueur	Breite Largeur	Durchmesser Diamètre	Verpackungseinheit Unité d'emballage	Preis Prix	Gewicht Poids
	mm	mm	mm	Stk./Bund pcs./paquet	CHF/m	kg/Stk. kg/pcs.

## Lagerfugenbewehrung im Bund – Renfort de joint de roulement dans le collier

Lagerfugenbewehrung Stahl feuerverzinkt, für verputztes Backstein- und Kalksandstein-Mauerwerk Armature de joint d'assise en acier galvanisé à chaud, pour maçonnerie enduite en brique terre cuite et en brique silico-calcaire						
4/50	3'050	50	3.56	25	<b>3.75</b>	
4/80	3'050	80	3.56	25	<b>3.75</b>	
4/100	3'050	100	3.56	25	<b>3.85</b>	
4/150	3'050	150	3.56	25	<b>3.95</b>	
5/50	3'050	50	4.56	25	<b>5.65</b>	
5/100	3'050	100	4.56	25	<b>5.75</b>	
5/150	3'050	150	4.56	25	<b>5.85</b>	
5/250	3'050	250	4.56	25	<b>5.95</b>	
Lagerfugenbewehrung Inox, Chromstahl, DIN-Werkstoff Nr. 1.4016 Renfort de joint de roulement inox, acier chromé, matériau DIN no. 1.4016						
4/50	3'050	50	4	25	<b>4.65</b>	
4/80	3'050	80	4	25	<b>4.80</b>	
4/100	3'050	100	4	25	<b>4.95</b>	
5/50	3'050	50	5	25	<b>5.85</b>	
5/80	3'050	80	5	25	<b>5.95</b>	
5/100	3'050	100	5	25	<b>6.15</b>	

Artikel Article	Länge Longueur	Breite Largeur	Durchmesser Diamètre	Bedarf Exigence	Preis Prix	Gewicht Poids
	mm	mm	mm	m/m <sup>2</sup>	CHF/m	kg/Stk. kg/pcs.

## Murfor® RE – Murfor® RE

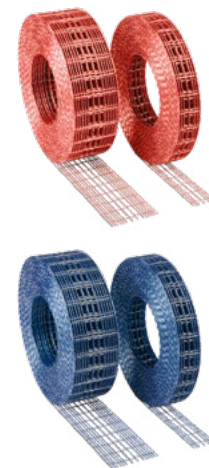
Murfor® RE Bewehrungskörbe* Cages de renfort Murfor® RE*						
RE 38/15	1'950	60	5	5.4	<b>13.85</b>	2.60
R 58/15	1'950	60	5	5.4	<b>14.90</b>	2.80
RE 53/15A	1'950	30	5	1.1	<b>19.00</b>	3.70
Murfor® RE für Kalksandsteine* Murfor® RE pour les briques silico-calcaires*						
Murfor® RE 55/13B	1'950		5	3.4	<b>20.15</b>	4.05
Murfor® RE 43/13A	1'950		5	1.0	<b>21.95</b>	3.70

\* Auf Bestellung, Lieferfrist 5 Arbeitstage. – Sur commande, délai de livraison 5 jours ouvrés.

Artikel Article	Länge Longueur	Für Mauerwerkbreiten Pour largeurs de maçonnerie	Verpackung Emballage	Preis Prix
	m			CHF/m

## Murfor® compact – Murfor® compact

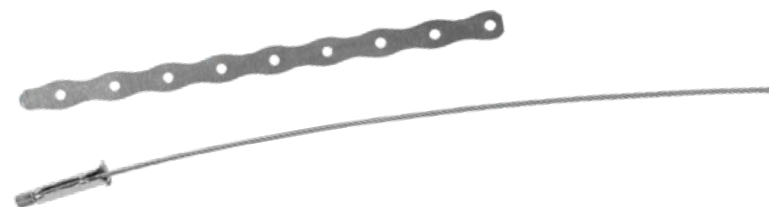
Lagerfugenbewehrung Renfort de joint de lit				
Murfor® Compact I-50	30	7.5/10.0/12.5	Rolle Rouleau	3.25
Murfor® Compact I-100	30	12.5 bis 25.0 + Grossblock 12.5 jusqu'à 25.0 + Grands blocs	Rolle Rouleau	3.60
Lagerfugenbewehrung, Inox Renfort de joint de lit, Inox				
Murfor® Compact E-35	30	7.5/10.0/12.5	Rolle Rouleau	5.90
Murfor® Compact E-70	30	12.5/15.0/17.5	Rolle Rouleau	6.20



Artikel Article	Länge Longueur	Querschnitt Section	Verpackungseinheit Unité d'emballage	Preis Prix
	mm	mm	Stk. pcs.	CHF/Stk. CHF/pcs.

## Verankerung (Diverse) – Ancrage (divers)

Mauerverbinder für Stumpfstoss-Anschlüsse Connecteur mural pour raccords bout à bout				
300/0.5	300	0.5/20	250	1.00
Kippsicherung für nichttragende Mauerwerkswände Stabilisateur pour murs de maçonnerie non porteurs				
BSM 004	400	4	50	6.25
Anker für KISmur Vorsatzschale in Beton Ancrage pour parement KISmur en béton				
KE-KISmur	300	6	50	13.50



Artikel Article	Länge Longueur	Querschnitt Section	Schalenabstand Espacement des coques	Verpackungseinheit Unité d'emballage	Preis <sup>1)</sup> Prix <sup>1)</sup>
	mm	mm	cm	Stk. pcs.	CHF/Stk. CHF/pcs.

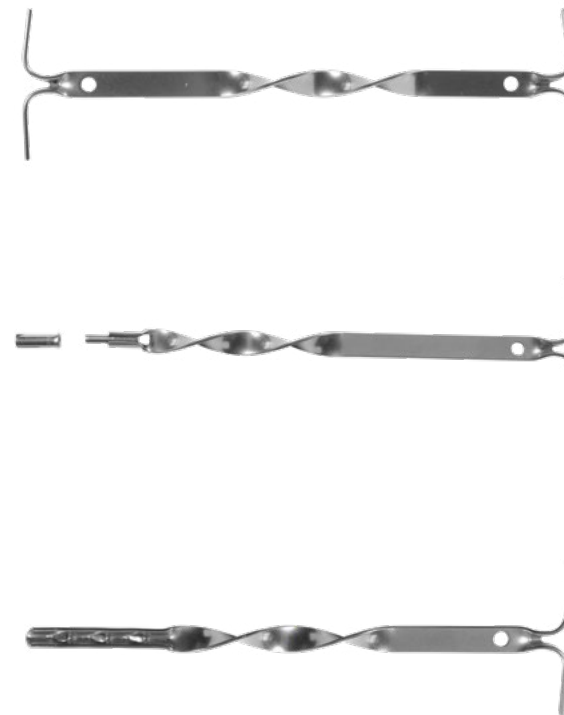
## Verankerung Spiralanker – Support d'ancrage spiralé

<b>Spiral-Anker SL</b> – Verankerung in Mauerwerk (Lagerfuge Mörtel mind. 15 N/mm <sup>2</sup> ), 1.044 Chrom-Nickel-Molybdän-Stahl <b>Ancrage spiralé SL</b> – ancrage dans la maçonnerie (joint d'assise mortier mini. 15 N/mm <sup>2</sup> ), 1.044 Acier au chrome-nickel-molybdène					
SL 19	190	1.5/15	5.0–9.0	50	<b>7.10</b>
SL 23	230	2.0/15	9.5–13.0	50	<b>7.90</b>
SL 27	270	2.5/15	13.5–17.0	50	<b>11.05</b>
SL 30	300	2.5/15	17.5–20.0	50	<b>15.25</b>
SL 33	330	2.5/15	20.5–23.0	50	<b>17.65</b>
SL 36	360	2.5/15	23.0–26.0	50	<b>19.80</b>
<b>Spiral-Anker SB<sup>2)</sup></b> – Verankerung in Beton mind. B 35/25 (Gewinde M6 und Metalldübel), 1.044 Chrom-Nickel-Molybdän-Stahl <b>Ancrage spiralé SB<sup>2)</sup></b> – ancrage dans le béton min. B 35/25 (filetage M6 et cheville métallique), 1.044 Acier au chrome-nickel-molybdène					
SB 14	140	1.5/15	5.0–8.0	50	<b>11.80</b>
SB 17	170	2.0/15	8.5–11.0	50	<b>12.65</b>
SB 20	200	2.0/15	11.5–14.0	50	<b>13.10</b>
SB 23	230	2.5/15	14.5–17.0	50	<b>15.05</b>
SB 26	260	2.5/15	17.5–20.0	50	<b>19.75</b>
SB 29	290	2.5/15	20.5–23.0	50	<b>22.40</b>
SB 32	320	2.5/15	23.0–26.0	50	<b>25.00</b>
<b>Spiral-Anker SI<sup>3)</sup></b> – Verankerung in Mauerwerk (Siebhülse für Zweikomponentenmörtel Hilti HY 20), 1.044 Chrom-Nickel-Molybdän-Stahl <b>Ancrage spiralé SI<sup>3)</sup></b> – ancrage dans la maçonnerie (douille tamis pour mortier bi-composant Hilti HY 20), 1.044 Acier au chrome-nickel-molybdène					
SI 20	200	1.5/15	5.0–8.0	50	<b>10.70</b>
SI 23	230	2.0/15	8.5–11.0	50	<b>11.75</b>
SI 26	260	2.0/15	11.5–14.0	50	<b>12.00</b>
SI 29	290	2.0/15	14.5–17.0	50	<b>15.05</b>
SI 32	320	2.5/15	17.5–20.0	50	<b>20.95</b>
SI 35	350	2.5/15	20.5–23.0	50	<b>22.40</b>
SI-38	380	2.5/15	23.0–26.0	50	<b>22.85</b>

1) Transport als Beilad. Separater Transport nach effektivem Aufwand. – Transport comme cargaison additionnelle. Transport séparé facturé en fonction des frais effectifs.

2) Dübel HKD-SR im Preis inbegriffen. Der Dübel kann auch einzeln bezogen werden. – Cheville HKD-SR incluse dans le prix. La cheville peut également être achetée séparément.

3) Siebhülse im Preis inbegriffen. Die Siebhülse kann auch einzeln bezogen werden. – Manchon de tamis inclus dans le prix. Le manchon de tamis peut également être acheté individuellement.



Artikel Article	Länge Longueur	Durchmesser Diamètre	Schalabstand Espacement des coques	Verpackungseinheit Unité d'emballage	Preis <sup>1)</sup> Prix <sup>1)</sup>
	mm	mm	cm	Stk. pcs.	CHF/Stk. CHF/pcs.

## Verankerung Gelenkanker Inox – Support d'ancrage articulé inox

Alle Anker auf Anfrage, Lieferfristen ca. 5–10 Arbeitstage

Tous les ancrages sur demande, délais de livraison environ 5 à 10 jours ouvrables

### KL-Gelenkanker A4 – Verankerung in Mauerwerk (Lagerfuge Mörtel mind. 15 N/mm<sup>2</sup>), 1.4016 Chromstahl Ancre articulé KL A4 – ancrage dans la maçonnerie (joint d'assise au mortier au moins 15 N/mm<sup>2</sup>), 1.4016 Acier chromé

KL-101-4	240	10	4–7	50	12.80
KL-102-4	270	10	7–10	50	13.90
KL-103-4	300	10	10–13	50	14.40
KL-104-4	330	10	13–16	50	14.75
KL-105-4	360	10	16–19	50	15.05
KL-106-4	390	10	19–22	50	15.35
KL-107-4	420	10	22–25	50	15.85

### KL-Gelenkanker A4<sup>2)</sup> – Verankerung in Beton mind. B 35/25 (Gewinde M6 und Metalldübel), 1.4016 Chromstahl Ancre articulé KL A4<sup>2)</sup> – ancrage dans le béton au moins B 35/25 (filetage M6 et cheville métallique), 1.4016 Acier chromé

KL-201-4	170	10	5–8	50	18.35
KL-202-4	200	10	8–11	50	19.10
KL-203-4	230	10	11–14	50	19.75
KL-204-4	260	10	14–17	50	20.20
KL-205-4	290	10	17–20	50	20.70
KL-206-4	320	10	20–23	50	21.05
KL-207-4	350	10	23–26	50	21.70
KL-208-4	380	10	26–29	50	22.30

### KL-Gelenkanker A4<sup>3)</sup> – Verankerung in Mauerwerk (Siebhülse für Zweikomponentenmörtel), 1.4016 Chromstahl Ancre articulé KL A4<sup>3)</sup> – ancrage dans la maçonnerie (manchon de tamis pour mortier bi-composant), 1.4016 Acier chromé

KL-601-4	205	10	4–7	50	15.70
KL-602-4	235	10	7–10	50	17.20
KL-603-4	265	10	10–13	50	17.90
KL-604-4	295	10	13–16	50	18.30
KL-605-4	325	10	16–19	50	18.80
KL-606-4	355	10	19–22	50	19.20
KL-607-4	385	10	22–25	50	19.80
KL-608-4	415	10	25–28	50	20.40



1) Transport als Beilad. Separater Transport nach effektivem Aufwand. – Transport comme cargaison additionnelle. Transport séparé facturé en fonction des frais effectifs.

2) Dübel HKD-SR im Preis inbegriffen. Der Dübel kann auch einzeln bezogen werden. – Cheville HKD-SR incluse dans le prix. La cheville peut également être achetée individuellement.

3) Siebhülse im Preis inbegriffen. Die Siebhülse kann auch einzeln bezogen werden. – Manchon de tamis inclus dans le prix. Le manchon de tamis peut également être acheté individuellement.

Artikel Article	Länge Longueur	Querschnitt Section	Schalabstand Espacement des coques	Verpackungseinheit Unité d'emballage	Preis <sup>1)</sup> Prix <sup>1)</sup>
	mm	mm	cm	Stk. pcs.	CHF/Stk. CHF/pcs.

## Hintermauerungsanker – Ancrage de stabilisation

**Hintermauerungsanker für nichttragende, eingeschossige Wandteile<sup>2)</sup>** –  
Verankerung in Mauerwerk (Schraube und Nylohdübel), 1.044 Chrom-Nickel-Molybdän-Stahl  
**Ancrage de stabilisation pour murs non porteurs d'un seul étage<sup>2)</sup>** –  
ancrage dans la maçonnerie (vis et cheville en nylon), 1.044 Acier au chrome-nickel-molybdène

HM 8	80	1.5/15	0–6	50	<b>6.85</b>
HM 11	110	1.5/15	6–9	50	<b>6.95</b>

**Hintermauerungsanker für nichttragende, eingeschossige Wandteile<sup>2)</sup>** –  
Verankerung in Beton (Schraube und Metalldübel), 1.044 Chrom-Nickel-Molybdän-Stahl  
**Ancrage de stabilisation pour murs non porteurs à un étage<sup>2)</sup>** –  
ancrage dans le béton (vis et cheville métallique), 1.044 Acier au chrome-nickel-molybdène

HB 8	80	1.5/15	0–6	50	<b>9.25</b>
HB 11	110	1.5/15	6–9	50	<b>9.50</b>

## Seitliche Verankerung von Ausfachungen – Ancrage latéral de treillis

Auf Bestellung, Lieferfrist 5 Arbeitstage  
Sur commande, délai de livraison 5 jours ouvrés

**Verankerung in Mauerwerk<sup>3)</sup>** (Ankerschiene l = 25 cm, Schrauben und Nylohdübel), 1.4301 Chrom-Nickel-Stahl  
**Ancrage dans la maçonnerie<sup>3)</sup>** (rail d'ancrage l = 25 cm, vis et chevilles en nylon), 1.4301 Acier au chrome-nickel

AM 8	80	3.0/20		25	<b>19.50</b>
AM 18	180	3.0/20		25	<b>21.95</b>

**Verankerung in Beton<sup>3)</sup>** (Ankerschiene l = 25 cm, Schrauben und Metalldübel), 1.4301 Chrom-Nickel-Stahl  
**Ancrage dans le béton<sup>3)</sup>** (rail d'ancrage l = 25 cm, vis et chevilles métalliques), 1.4301 Acier au chrome-nickel

AB 8	80	3.0/20		25	<b>23.95</b>
AB 18	180	3.0/20		25	<b>25.15</b>

**Verankerung in Beton<sup>4)</sup>** (Ankerschiene l = 25 cm und Schlaudern), 1.4301 Chrom-Nickel-Stahl  
**Ancrage dans le béton<sup>4)</sup>** (rail d'ancrage l = 25 cm et tirants), 1.4301 Acier au chrome-nickel

AS 8	80	3.0/20		25	<b>16.10</b>
AS 18	180	3.0/20		25	<b>19.60</b>

**Verankerung in bauseitiger Ankerschiene** mit C-Profil 28/15 mm, 1.4301 Chrom-Nickel-Stahl  
**Ancrage sur rail d'ancrage sur site** avec profil C 28/15 mm, 1.4301 Acier au chrome-nickel

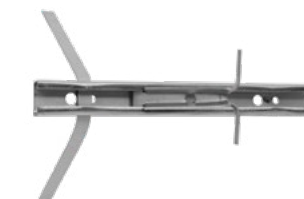
AA 8	80	3.0/20		25	<b>7.50</b>
AA 18	180	3.0/20		25	<b>9.90</b>

1) Transport als Beilad. Separater Transport nach effektivem Aufwand. – Transport comme cargaison additionnelle. Transport séparé facturé en fonction des frais effectifs.

2) Schraube und Dübel im Preis inbegriffen – Vis et cheville incluses dans le prix

3) Schienenabschnitt, Schrauben und Dübel im Preis inbegriffen – Rail, vis et chevilles inclus dans le prix

4) Schienenabschnitt, Schrauben und Schlaudern im Preis inbegriffen – Rail, vis et tirants inclus dans le prix



Artikel Article	Länge Longueur	Breite Largeur	Dicke Épaisseur	Durchmesser Diamètre	Verpackungseinheit Unité d'emballage	Preis <sup>1)</sup> Prix <sup>1)</sup>
	mm	mm	mm	mm	Stk. pcs.	CHF/Stk. CHF/pcs.

## Zwischenwandanschlüsse – Raccords de cloisons

Anschlussbügel, Stahl S 550 feuerverzinkt  
Étrier de jonction, acier S 550, galvanisé à chaud

S550	345	435		3.5	20	4.80
------	-----	-----	--	-----	----	------

## Auflagerkonsole – Console d'appui

Auflagerkonsole für Leibungsmauerwerk und Fensterbankelemente, 1.4404 Chrom-Nickel-Molybdän-Stahl  
Console d'appui pour maçonnerie d'embrasure et éléments de rebord de fenêtre, 1.4404 Acier au chrome-nickel-molybdène

AK	120	210	3			47.95
----	-----	-----	---	--	--	-------

## Eckbügel – Étrier d'angle

Eckbügel, 1.4016 Chromstahl  
Étrier d'angle, 1.4016 Acier chromé

4/8 MC	450	450	8		20	5.00
--------	-----	-----	---	--	----	------

## Glasgewebband – Bande de tissu de verre

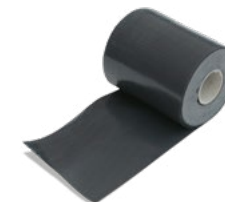
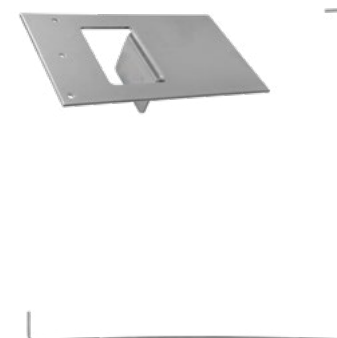
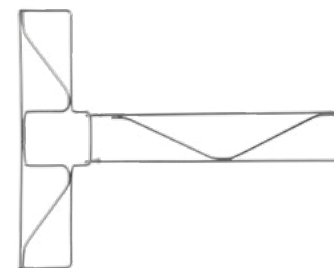
Bewehrung – Glasgewebband, Rolle à 100 m  
Armature – bande de tissu de verre, rouleau de 100 m

GGB Mauerverbinder Connecteur mural en tissu de verre		80				218.00
--	--	----	--	--	--	--------

## Mauersperrbahn – Barrière murale

Mauersperrbahn – Rolle à 25 m  
Barrière murale – roleau de 25 m

12.5		125	0.3			13.65
15		150	0.3			14.80
17.5		175	0.3			15.15
20		200	0.3			18.05
50		500	0.3			35.70



1) Transport als Beilad. Separater Transport nach effektivem Aufwand. – Transport comme cargaison additionnelle. Transport séparé facturé en fonction des frais effectifs.



Artikel Article	Länge Longueur	Breite Largeur	Preis <sup>1)</sup> Prix <sup>1)</sup>
	m	mm	CHF/m

## Hochbaulager – Appui de bâtiment

<b>ISODEF0-Imbrex/Unipor, 10 mm, Exzentrisches Deformationslager</b> <i>ISODEF0-Imbrex/Unipor, 10 mm, appui de déformation excentrique</i>			
ISODEF0-10-E-I+U-150-120	1.00	150	<b>29.60</b>
ISODEF0-10-E-I+U-175-150	1.00	175	<b>32.30</b>
ISODEF0-10-E-I+U-185-160	1.00	185	<b>34.85<sup>2)</sup></b>
ISODEF0-10-E-I+U-205-180	1.00	205	<b>36.15<sup>2)</sup></b>
ISODEF0-10-E-I+U-245-210	1.00	245	<b>41.35<sup>2)</sup></b>
ISODEF0-10-E-I+U-285-240	1.00	285	<b>46.60<sup>2)</sup></b>
ISODEF0-10-E-I+U-330-280	1.00	330	<b>52.25<sup>2)</sup></b>
<b>ISONOVA-ES Akustiktrennlager – Rolle à 20 m</b> <i>Appui de séparation acoustique ISONOVA-ES – rouleau de 20 m</i>			
ISONOVA-ES 5/125		125	<b>141.45</b>
ISONOVA-ES 5/150		150	<b>164.05</b>
ISONOVA-ES 5/175		175	<b>184.45</b>
ISONOVA-ES 5/200		200	<b>213.85</b>
ISONOVA-ES 5/380		380	<b>384.15</b>
ISONOVA-ES 5/440		440	<b>461.50</b>
ISONOVA-ES 5/510		510	<b>557.05</b>

1) Bei Transitleieferung oder separatem Transport werden die effektiven Transportkosten verrechnet. –  
*En cas de livraison en transit ou de transport séparé, les frais de transport réels seront facturés.*

2) Auf Bestellung. Lieferfrist ca. 15 Tage. Bei Transitleieferung oder separatem Transport werden die effektiven Transportkosten verrechnet. –  
*Sur commande. Délai de livraison env. 15 jours. En cas de livraison en transit ou de transport séparé, les frais de transport réels seront facturés.*

## Werkzeuge – Outillage

### Werkzeug zu Planziegel, Mörtelwalze Outil pour brique plate, rouleau de mortier

Für – Pour: B = 30.0/36.5/42.5/49.0 cm

Kaufpreis – Prix d'achat: **CHF 350**

Miete (Depot), nur bei Verfügbarkeit – Prix location (depot),  
uniquement en cas de disponibilité: **CHF 400**

Gutschrift nach Retournierung – Avoir après retour: **CHF 300**



### Bewässerungsset zu Mörtelpad Kit d'irrigation pour coussin de mortier

Kaufpreis – Prix d'achat: **CHF 450**

Miete (Depot), nur bei Verfügbarkeit – Prix location (depot),  
uniquement en cas de disponibilité: **CHF 500**

Gutschrift nach Retournierung – Avoir après retour: **CHF 300**



### DeWalt Säge 42.5 cm Scie DeWalt 42.5 cm

Kaufpreis – Prix d'achat: **CHF 600**

Miete (Depot), nur bei Verfügbarkeit – Prix location (depot),  
uniquement en cas de disponibilité: **CHF 800**

Gutschrift nach Retournierung – Crédit après retour: **CHF 600**

Ersatzsägeblatt – Lame de scie de rechange: **CHF 150**



### Ziegelbandsäge Scie à ruban de brique

Kaufpreis – Prix d'achat: **CHF 5'000**

Miete (Depot), nur bei Verfügbarkeit – Prix location (depot),  
uniquement en cas de disponibilité: **CHF 450**



### Versetzkran, selbstfahrend Mini-grue autopropulsée

Tragkraft – Capacité de charge: max. 300 kg

Kaufpreis: **auf Anfrage** – Prix d'achat: **sur demande**

Miete pro Woche plus Hin- und Rücktransport: **auf Anfrage** –  
Loyer à la semaine plus transport aller-retour: **sur demande**



### Steinspaltgerät Fendeur de pierre

Preis: **in Kranmiete inbegriffen**

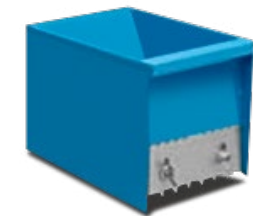
Prix: **inclus dans la location de la grue**



### Mörtelschlitten/Klebeschlitten Glissière de mortier/glissière de colle

Pro Wandstärke wird ein Schlitten benötigt.  
Une glissière est requise pour chaque épaisseur de paroi.

Preis – Prix: **CHF 265**



### Hebehaken Poignée amovible en acier

Preis – Prix: **CHF 20**



# Allgemeine Geschäfts-, Verkaufs- und Lieferbedingungen

**Ohne anderslautende schriftliche Vereinbarung oder abweichende Lieferbedingungen für bestimmte Produkte in unseren aktuellen Preislisten oder Prospekten gelten folgende allgemeine Geschäfts-, Verkaufs- und Lieferbedingungen für unsere Beziehung zu allen Kunden.**

## 1. Beratung und Anwendung

1.1 Hinweise, Vorschläge und Beispiele in unseren Publikationen und solche unserer Mitarbeiter im Aussendienst erfolgen ohne Gewähr, in der Regel auch ohne Berücksichtigung ausserordentlicher mechanischer oder chemischer Beanspruchungen. Sie entsprechen unseren heutigen Erkenntnissen und beziehen sich auf normale Fälle, wie sie in der Praxis häufig vorkommen. Alle Angaben erfolgen nach bestem Wissen, jedoch unter Ausschluss jeglicher Haftung.

1.2 Es ist Aufgabe der Planer, alle Einflüsse angemessen zu berücksichtigen, unsere Angaben sinngemäss anzuwenden und nötigenfalls regelmässige Kontrollen anzuordnen. Die korrekte Dimensionierung, Ausgestaltung und Erstellung der Mauerwerke liegt in der Verantwortung von Planer und Verarbeiter. Dazu sind ebenfalls die gegebenen klimatischen, topografischen und geologischen Verhältnisse zu berücksichtigen. Für eine nicht sachgerechte Planung und Ausführung lehnt der Materiallieferant jegliche Haftung ab.

## 2. Preise

2.1 Alle aufgeführten Preise gelten für die ganze Schweiz. Die Ab-Werk-Preise sind unverbindlich. Preisänderungen bleiben jederzeit vorbehalten. Es werden die Preise verrechnet, die am Tage der Auslieferung in Kraft sind. Zusätzlich wird auf das Backsteinsortiment der Kubrix AG ein Energiezuschlag, basierend auf den Bruttowarenwert erhoben. Die Kubrix AG behält sich vor, die Höhe des Zuschlags den aktuellen Gegebenheiten anzupassen.

2.2 Die Mehrwertsteuer (MwSt) ist in den Preisen nicht inbegriffen und wird zu den am Auslieferungstag gültigen Ansätzen separat erhoben.

2.3 Der Ab-Werk-Preis gilt nur für Waren, welche im betreffenden Werk hergestellt werden.

2.4 Der Paketversand für Zubehörartikel wird nach Aufwand in Rechnung gestellt.

2.5 Für angebrochene Paletten wird ein Pauschal-Zuschlag von 50.00 CHF erhoben.

## 3. Lieferbedingungen

3.1 Der Auftraggeber/Besteller ist für die richtige Materialbezeichnung und Menge verantwortlich. Wird zur Bestellmenge eines Auftrages nachträglich zusätzliches Material benötigt, müssen allfällige Farbabweichungen und Masstoleranzen akzeptiert werden.

3.2 Grosspaletten werden mit 20.00 CHF/Stk. und Kleinpaletten mit 14.00 CHF/Stk. fakturiert. Bei Rückgabe in einwandfreiem Zustand werden dem Verarbeiter 15.00 CHF/Stk. bzw. 9.00 CHF/Stk. gutgeschrieben. Bei der Rückgabe ist ein Gutschein zu verlangen. Rücktransporte von Leerpaletten, bei gleichzeitiger Anlieferung von Material, erfolgen ohne Verrechnung. Müssen Paletten separat abgeholt werden, werden die effektiven Transportkosten verrechnet.

3.3 Die angegebenen Gewichte sind Durchschnittswerte. Die Stückzahlen und Gewichte auf den Paletten sind Richtwerte und unverbindlich.

3.4 Unsere Folien werden nur in Recyclingsäcken zurückgenommen, die für einen Unkostenbeitrag von 3.00 CHF/Sack bezogen werden können. Bei verschmutztem Inhalt oder Fremdstoffen wird die Annahme abgelehnt.

3.5 Für Lieferungen direkt auf die Baustelle wird ein Frachtzuschlag gemäss Zonenzuteilung (Zonenliste auf [www.kubrix.ch](http://www.kubrix.ch)) verrechnet. Eine gute Zufahrt zum Abladeplatz wird vorausgesetzt. Das Abladen ist Sache des Empfängers. Die Vollständigkeit der Lieferung und eventuelle Transportschäden sind sofort bei Empfang der Ware festzuhalten und müssen auf dem Lieferschein vermerkt werden.

3.6 Eine Abladezeit von 10 Min. + 2.5 Min./Palette (bei 28 Paletten z. B. 80 Minuten) ist im Transportpreis inbegriffen. Längere Abladezeiten werden mit 2.20 CHF/Min. verrechnet.

3.7 Die Transportpreise basieren auf Bezügen ganzer Lastenzüge (mindestens 16 Tonnen). Für Unterladungen werden folgende Transportzuschläge verrechnet: Für Lieferungen von < 16 Tonnen bis > 6 Tonnen wird ein Zuschlag von 15.50 CHF pro Tonne Mindermenge fakturiert. Ab < 6 Tonnen wird ein Zuschlag von 18.00 CHF pro Tonne Mindermenge fakturiert.

3.8 Bei Lieferungen mit Kranlastwagen für Bodenablad wird für Gross- und Kleinpaletten ein Zuschlag von 14.00 CHF pro Palette verrechnet, jedoch mindestens 75.00 CHF. Bei Ablad auf das Stockwerk wird ein Zuschlag von 26.00 CHF pro Palette verrechnet, jedoch mindestens 125.00 CHF. Eine Abladehilfskraft ist vom Abnehmer kostenlos zur Verfügung zu stellen.

3.9 Fahren auf Termin richten sich nach der Verfügbarkeit unseres Fahrzeugparkes sowie der Reihenfolge der Abrufe.

3.10 Bei Lieferungen in abgelegene Gebiete wird ein Transportzuschlag belastet.

3.11 Für Lieferverzögerungen infolge nicht von uns zu vertretender Umstände wie Warenmangel, ungenügende Rohstoffversorgung, Streik, Einwirkung höhere Gewalt, gesteigerte Nachfrage oder mangels Transportmittel muss jegliche Haftung abgelehnt werden. Kundenwünsche betreffend Herstellerwerk werden nach Möglichkeit berücksichtigt.

## 4. Beanstandungen

4.1 Allfällige Beanstandungen sind sofort nach Erhalt der Lieferung, spätestens aber vor deren Verarbeitung schriftlich zu melden. Werden die Waren in unseren Werken oder Umschlaglagern abgeholt, so hat der Kunde oder der von ihm beauftragte Chauffeur die Ware zu kontrollieren.

4.2 Sichtbare Schäden oder mangelhafte Ware darf unter keinen Umständen eingebaut werden. Bei Missachtung gehen alle Folgekosten zu Lasten des Kunden.

4.3 Wird die Mängelrüge nicht entsprechend erhoben, gilt die Ware als genehmigt.

4.4 Transportbruch bis 2% ist im Rahmen der handelsüblichen Toleranz. Ersatzlieferungen erfolgen nur gegen Rückgabe der beanstandeten Ware.

4.5 Kleine Mass- oder Farbabweichungen, Farbabschürfungen sowie kleinere unvermeidliche Kalkeinschlüsse, welche die Qualität nicht beeinträchtigen, liegen im Rahmen der Toleranzgrenzen (gilt für Sichtsteine und ähnliche).

4.6 Ausblühungen entstehen ausschliesslich im Zusammenhang mit übermässiger Feuchtigkeit bei ungeschützter Lagerung oder Verarbeitung auf der Baustelle. Für die Entfernung der Ausblühungen wird deshalb jegliche Kostenbeteiligung abgelehnt. Damit der Verputz mit dem Mauerwerk eine dauerhafte Verbindung eingeht, sollte die Reinigung (trocken abbürsten genügt) erst nach ausreichender Austrocknung des Mauerwerks erfolgen.

4.7 Bestellungen für Kalksandstein-Sichtmauerwerk müssen frühzeitig angemeldet werden, um das entsprechende Lieferwerk festzulegen. Nachträgliche Beanstandungen infolge Differenzen der Sichtflächen können nicht akzeptiert werden.

## **5. Rücknahme von Waren**

5.1 Für nach vorheriger Absprache mit uns zurückgenommene Waren wird ein Abzug von 35% auf dem Netto-Materialwert gemacht, sofern sie in einwandfreiem Zustand und in ganzen Verpackungseinheiten sind. Verlad- und Transportkosten gehen zu Lasten des Bestellers. Übersteigen die Rücknahme-Frachtkosten den Netto-Materialwert, wird die Rücknahme verweigert.

5.2 Wird beim Erhalt der zurückgenommenen Ware deren Unverkäuflichkeit festgestellt, erfolgt keine Gutschrift, jedoch aber die Verrechnung der effektiven Aufwendungen für die Entsorgung.

5.3 Für Produkte und Dienstleistungen, die ausdrücklich auf Bestellung bereitgestellt wurden, besteht eine Abnahmeverpflichtung für die ganze vereinbarte Menge. Überlieferungen bis 5% sind handelsüblich.

## **6. Zahlungsbedingungen**

6.1 Ohne anderslautende Vereinbarung gilt: 30 Tage netto ab Fakturadatum, bei Zahlung mittels Lastschriftenverfahren (LSV) 3% Skonto. Unberechtigte Abzüge werden nachbelastet.

6.2 Der Verzugszins bei Nichteinhaltung des Zahlungszieles entspricht dem marktüblichen Kontokorrentzins.

6.3 Der pauschale Mindestfakturawert bei Rechnungsstellung beträgt 100.00 CHF.

## **7. Gerichtsstand**

7.1 Gerichtsstand für den Besteller und den Lieferanten ist der Sitz des Lieferanten. Der Lieferant ist jedoch berechtigt, den Besteller an dessen Sitz zu belangen.

7.2 Es gilt schweizerisches Recht.

# Conditions générales de vente et de livraison

**Sauf accord contraire écrit ou conditions de livraison divergentes pour certains produits dans nos listes de prix ou brochures actuelles, les conditions générales de vente et de livraison suivantes s'appliquent à nos relations avec tous les clients.**

## 1. Conseil et mise en application

1.1 Les indications, suggestions et exemples consignés dans nos publications et ceux de nos collaborateurs en service extérieur sont donnés sans garantie, généralement sans tenir compte de charges mécaniques ou chimiques extraordinaires. Ils correspondent à nos connaissances actuelles et se rapportent à des cas normaux tels qu'ils se produisent fréquemment dans la pratique. Toutes les informations sont émises au meilleur de nos connaissances, mais sans aucune garantie.

1.2 Il incombe au planificateur de prendre en compte toutes les influences de manière appropriée, d'appliquer nos informations par analogie et, si nécessaire, d'ordonner des contrôles réguliers. Le dimensionnement, la conception et la réalisation corrects de la maçonnerie relèvent de la responsabilité du planificateur et du transformateur. De plus, les conditions climatiques, topographiques et géologiques doivent être prises en compte. Le fournisseur de matériaux décline toute responsabilité en cas de planification et d'exécution incorrectes.

## 2. Prix

2.1 Tous les prix indiqués s'appliquent à l'ensemble de la Suisse. Les prix départ usine sont donnés à titre indicatif, sans engagement. Le droit de modifier les prix demeure à tout moment réservé. Les prix en vigueur au jour de la livraison sont facturés. En outre, une taxe énergétique sera prélevée sur l'assortiment des briques de Kubrix SA en fonction de la valeur brute de la marchandise. Kubrix SA se réserve le droit d'adapter le montant de la taxe aux circonstances actuelles.

2.2 La taxe sur la valeur ajoutée (TVA) n'est pas incluse dans les prix et est facturée séparément aux taux en vigueur le jour de la livraison.

2.3 Le prix départ usine s'applique uniquement aux marchandises fabriquées dans l'usine concernée.

2.4 L'expédition de colis pour accessoires est facturée en fonction des frais effectifs.

2.5 Un supplément forfaitaire de CHF 50.00 est prélevé pour les palettes entamées.

## 3. Conditions de livraison

3.1 Il incombe au client/acheteur d'indiquer correctement les matériaux ainsi que la quantité. Si des matériaux s'avèrent ultérieurement nécessaires en complément de la quantité déjà commandée, d'éventuels écarts de couleurs et tolérances dimensionnelles doivent être acceptés.

3.2 Les grandes palettes sont facturées CHF 20.00/pièce et les petites palettes CHF 14.00/pièce. Si la marchandise est retournée en parfait état, le transformateur est crédité de respectivement CHF 15.00/pièce ou CHF 9.00/pièce. Un bon doit être exigé lors du retour de la marchandise. Le transport de retour de palettes vides, avec livraison simultanée des matériaux, s'effectue sans compensation. Si la palette doit être enlevée séparément, les frais de transport effectifs sont facturés.

3.3 Les poids indiqués correspondent à des valeurs moyennes. Le nombre de pièces et les poids sur palettes sont indiqués à titre indicatif, sans engagement.

3.4 Nos films ne peuvent être repris que dans des sacs de recyclage obtenus moyennant une contribution aux frais de CHF 3.00/sac. La réception est refusée si le contenu est sali ou s'il contient des substances étrangères.

3.5 Lors de livraisons directement sur le chantier, un supplément de fret est facturé en fonction de la répartition par zone (liste des zones sur [www.kubrix.ch](http://www.kubrix.ch)). Un bon accès sur le lieu de déchargement est exigé. Le déchargement incombe au destinataire. L'intégralité de la livraison et les éventuels dommages de transport doivent être constatés dès la réception de la marchandise et être notés sur le bulletin de livraison.

3.6 Une durée de déchargement de 10 min + 2,5 min par palette (p.ex. 80 minutes pour 28 palettes) est comprise dans le prix du transport. Les temps de déchargement plus longs sont facturés CHF 2.20/minute.

3.7 Les prix de transport se rapportent à des trains routiers complets (au moins 16 tonnes). Les suppléments de transport suivants sont facturés pour les sous-chargeurs: Pour les livraisons de < 16 tonnes jusqu'à > 6 tonnes un supplément de CHF 15.50 par tonne sera facturé. Pour les livraisons de moins < 6 tonnes un supplément de CHF 18.00 par tonne sera facturé.

3.8 Lors de livraisons avec des camions grues pour déchargement au sol, un supplément de CHF 14.00/palette, toutefois au minimum de CHF 75.00, est facturé pour les grandes et petites palettes. Lors d'un déchargement à l'étage, un supplément de CHF 26.00/palette, toutefois au minimum de CHF 125.00, est facturé. Un auxiliaire doit être mis à disposition gratuitement par le client pour le déchargement.

3.9 Les transports sur rendez-vous dépendent de la disponibilité de notre flotte de véhicules et de l'ordre des appels.

3.10 Un supplément de transport est facturé pour les livraisons dans des régions éloignées.

3.11 Toute responsabilité est rejetée pour les retards de livraison dus à des circonstances indépendantes de notre volonté, telles que pénurie de marchandises, approvisionnement insuffisant en matières premières, grève, cas de force majeure, augmentation de la demande ou manque de moyens de transport. Les souhaits des clients concernant les fabricants sont pris en considération dans la mesure du possible.

## 4. Réclamations

4.1 Les éventuelles réclamations doivent être signalées par écrit immédiatement après réception de la marchandise, toutefois avant sa transformation. Si les marchandises sont enlevées dans nos usines ou dépôts de transbordement, le client ou le chauffeur qu'il a mandaté est tenu de contrôler la marchandise.

4.2 Une marchandise défectueuse ou qui présente des dommages apparents ne doit en aucun cas être installée. En cas de non-respect, tous les coûts consécutifs sont à la charge du client.

4.3 Si la réclamation n'est pas formulée correctement, la marchandise est considérée comme approuvée.

4.4 Une casse de transport de jusqu'à 2% se situe dans le cadre de la tolérance d'usage dans le commerce. Les livraisons de remplacement ont lieu uniquement contre restitution de la marchandise qui a fait l'objet d'une réclamation.

4.5 Les légers écarts de dimensions ou de couleurs, les abrasions de couleur ainsi que les petites inclusions de calcaire inévitables qui n'affectent pas la qualité se situent dans les limites de tolérance (s'applique aux pierres apparentes et similaires).

4.6 Des efflorescences se produisent exclusivement en relation avec une humidité excessive lors d'un stockage ou d'un traitement non protégé sur le chantier de construction. De ce fait, toute participation aux coûts d'élimination des efflorescences est rejetée. Pour que le crépi adhère durablement à la maçonnerie, le nettoyage (un brossage à sec suffit) ne doit être effectué qu'une fois la maçonnerie suffisamment sèche.

4.7 Les commandes de briques silico-calcaires pour maçonnerie apparente doivent être annoncées suffisamment tôt pour permettre de déterminer le fournisseur adéquat. Les réclamations ultérieures dues à des différences au niveau des surfaces visibles ne peuvent pas être acceptées.

## **5. Reprise de marchandises**

5.1 Pour les marchandises reprises après accord préalable avec nous, une déduction de 35% est effectuée sur la valeur nette des matériaux, à condition qu'ils soient en parfait état et conditionnés dans des unités d'emballage complètes. Les frais de chargement et de transport sont à la charge du client. Si les coûts du transport pour retour de la marchandise dépassent la valeur nette des matériaux, la reprise est refusée.

5.2 Si, à la réception de la marchandise reprise, il est constaté qu'elle est invendable, aucun avoir n'est émis. Par contre, les frais effectifs d'élimination sont facturés.

5.3 Pour les produits et les prestations de service qui ont été expressément mis à disposition sur commande, il existe une obligation d'acheter la totalité de la quantité convenue. Les surplus de livraison allant jusqu'à 5% sont habituels dans le commerce.

## **6. Conditions de paiement**

6.1 Sauf accord contraire: 30 jours net à compter de la date de facturation, 3% de réduction lors d'un paiement par débit direct (LSV). Les déductions non autorisées sont portées ultérieurement au débit.

6.2 Les intérêts moratoires en cas de non-respect du délai de paiement correspondent au taux d'intérêt sur les comptes courants usuel sur le marché.

6.3 Le montant minimum forfaitaire facturé est de CHF 100.00.

## **7. For**

7.1 Le for pour l'acheteur et le fournisseur est le siège du fournisseur. Cependant, le fournisseur est en droit de poursuivre l'acheteur à son siège.

7.2 Le droit suisse s'applique.



Kubrix AG  
Ziegeleistrasse 7  
CH-8422 Pfungen  
T +41 58 750 03 00  
info@kubrix.ch  
kubrix.ch